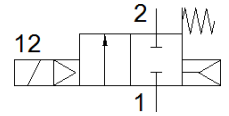
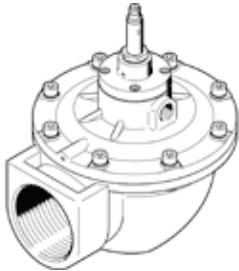


Pulsventil VZWE-E-M22C-M-G212-620-H

Teilenummer: 1281702
Auslaufprodukt

FESTO

Auslauftyp. Lieferbar bis 2023. Alternativprodukt siehe Support Portal.



Datenblatt

Merkmal	Wert
Konstruktiver Aufbau	Eckausführung Membranventil
Betätigungsart	elektrisch
Dichtprinzip	weich
Einbaulage	beliebig
Befestigungsart	festgeschraubt mit Gewinde
Anschluss Armatur 1	G2 1/2
Anschluss Armatur 2	G2 1/2
Nennweite	62 mm
Ventilfunktion	2/2 geschlossen monostabil
Handhilfsbetätigung	keine
Strömungsrichtung	nicht reversibel
Medium	Druckluft nach ISO 8573-1:2010 [7:4:4]
Druckdifferenz	0,35 bar
Rückstellart	mechanische Feder
Steuerart	vorgesteuert
Mediumsdruck	0,35 ... 8 bar
Hinweis zum Betriebs- und Steuermedium	Geölter Betrieb nicht möglich
Umgebungstemperatur	-20 ... 60 °C
Durchfluss Kv	95 m ³ /h
Schaltzeit ein	≤ 30 ms
Schaltzeit aus	≤ 100 ms
Werkstoffhinweis	RoHS konform
LABS-Konformität	VDMA24364-Zone III
Werkstoff Gehäuse	Aluminium-Druckguss
Werkstoffnummer Gehäuse	EN AC-47100D
Werkstoff Dichtungen	NBR
Werkstoff Schrauben	hochlegierter Stahl rostfrei
Werkstoffnummer Schraube	1.4301
Werkstoff Ankerrohr	hochlegierter Stahl
Werkstoff Membran	NBR-PA
Produktgewicht	3.100 g
Schutzart	IP65
Korrosionsbeständigkeitsklasse KBK	3 - starke Korrosionsbeanspruchung
Max. Anziehdrehmoment Anschlussgewinde	350 Nm