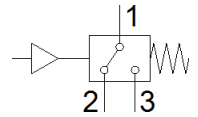
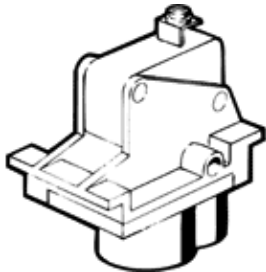


# PE-Wandler VPE-1/8

Teilenummer: 12592

FESTO

zum Umwandeln eines Vakuumsignals in ein elektrisches Signal mit Anschlussplatte 1n.



## Datenblatt

Merkmal	Wert
Zulassung	CCC
CE-Zeichen (siehe Konformitätserklärung)	nach EU-Niederspannungs-Richtlinie
Messgröße	Relativdruck
Messverfahren	Pneumatisch-elektrischer Druckwandler
Druckmessbereich	-1 ... 0 bar
Betriebsdruck	-0,95 ... 0 bar
Betriebsmedium	Druckluft nach ISO 8573-1:2010 [7:4:4]
Hinweis zum Betriebs- und Steuermedium	Geölter Betrieb möglich (im weiteren Betrieb erforderlich)
Mediumtemperatur	0 ... 60 °C
Umgebungstemperatur	0 ... 60 °C
Schaltelementfunktion	Wechsler
Einschaltpunkt	-0,25 bar
Ausschaltpunkt	≤ 0,1 bar
Max. Schaltfrequenz	1 Hz
Mindestlaststrom	100 mA
Betriebsspannungsbereich AC	12 ... 250 V
Betriebsspannungsbereich DC	12 ... 250 V
Elektrischer Anschluss	Schraubklemme
Kabellänge	1 m
Befestigungsart	mit Durchgangsbohrung
Einbaulage	beliebig
Pneumatischer Anschluss	G1/8
Werkstoffinformation Gehäuse	PET POM Stahl
Werkstoffinformation Schaltkontakt	silber
Werkstoffinformation Elektrischer Anschluss	Messing
Werkstoffinformation Membran	CR
Schutzart	IP00, IP20 mit Schutzkappe