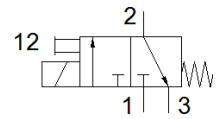
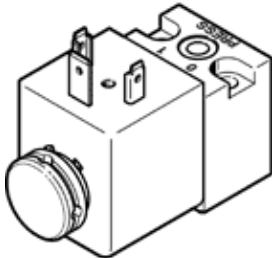


# Vorsteuerventil MDH-3/2-24VDC/42VAC

Teilenummer: 119603

FESTO

direkt gesteuert, mit Magnetspule und Handhilfsbetätigung, ohne Steckdose.



## Datenblatt

Merkmal	Wert
Ventilfunktion	3/2 geschlossen monostabil
Betätigungsart	elektrisch
Baubreite	30 mm
Normalnenndurchfluss	50 l/min
Betriebsdruck Mpa	0,1 ... 1,6 MPa
Betriebsdruck	1 ... 16 bar 14,5 ... 232 psi
Konstruktiver Aufbau	Teller-Sitz
Rückstellart	mechanische Feder
Schutzart	IP65
Nennweite	1,3 mm
Rastermaß	42 mm
Abluftfunktion	nicht drosselbar
Basierend auf Norm	ISO 15218
Dichtprinzip	weich
Einbaulage	beliebig
Entspricht Norm	ISO 15218
Handhilfsbetätigung	tastend
Steuerart	direkt
Strömungsrichtung	nicht reversibel
Überdeckung	negative Überdeckung
Schaltzeit aus	9 ms
Schaltzeit ein	11 ms
Einschaltdauer	100 %
Spulenkennwerte	24 V DC: 8,4 W 42 V AC: 50 Hz, Anzugsleistung 14,0 VA, Halteleistung 10,0 VA 42 V AC: 60 Hz, Anzugsleistung 12,0 VA, Halteleistung 7,0 VA
Zulässige Frequenzschwankungen	+/- 10 %
Zulässige Spannungsschwankungen	+/- 10 %
Betriebsmedium	Druckluft nach ISO 8573-1:2010 [7:4:4]
Hinweis zum Betriebs- und Steuermedium	Geölter Betrieb möglich (im weiteren Betrieb erforderlich)
Korrosionsbeständigkeitsklasse KBK	2 - mäßige Korrosionsbeanspruchung
LABS-Konformität	VDMA24364-B2-L
Mediumstemperatur	-15 ... 80 °C
Umgebungstemperatur	-15 ... 50 °C
Produktgewicht	140 g
Elektrischer Anschluss	Anschlussbild Form A nach EN 175301-803 nach DIN EN 175301-803
Befestigungsart	auf Anschlussplatte mit Durchgangsbohrung
Pneumatischer Anschluss 1	Anschlussplatte
Pneumatischer Anschluss 2	Anschlussplatte
Pneumatischer Anschluss 3	nicht gefasst
Werkstoffhinweis	RoHS konform
Werkstoff Dichtungen	FPM