

Schwenkantrieb DSR-32-180-P

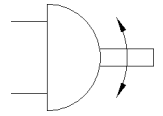
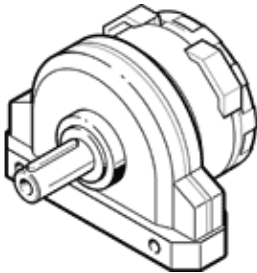
Teilenummer: 11912

Classic - nicht für Neukonstruktionen verwenden

Drehflügelprinzip, stufenlos einstellbarer Schwenkwinkel. Das Anschlagssystem ist vom Schwenkflügel getrennt, so daß auftretende Kräfte von den Anschlagnocken aufgenommen werden, durch elastische Kunststoffplatten gedämpft.

Moderne Alternativen finden Sie durch Eingabe der ersten vier Stellen des Typencodes in das Suchfeld.

FESTO



Datenblatt

Merkmal	Wert
Baugröße	32
Dämpfungswinkel	1,2 deg
Einstellbereich Schwenkwinkel	0 ... 180 deg
Schwenkwinkel	0 ... 180 deg
Dämpfung	P: elastische Dämpfungsringe/-platten beidseitig
Einbaulage	beliebig
Funktionsweise	doppeltwirkend
Konstruktiver Aufbau	Schwenkflügel
Positionserkennung	ohne
Betriebsdruck	1,5 ... 8 bar
Max. Schwenkfrequenz bei 0,6 MPa (6 bar, 87 psi)	3 Hz
Betriebsmedium	Druckluft nach ISO 8573-1:2010 [7:::]
LABS-Konformität	VDMA24364-B2-L
Umgebungstemperatur	-10 ... 60 °C
Theoretisches Drehmoment bei 0,6 MPa (6 bar, 87 psi)	10 Nm
Produktgewicht	1.300 g
Befestigungsart	mit Durchgangsbohrung
Pneumatischer Anschluss	G1/8
Werkstoff Antriebswelle	Stahl vernickelt
Werkstoff Dichtungen	NBR