

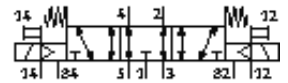
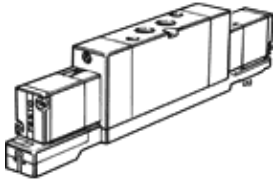
Magnetventil

MVH-5/3E-1/4-S-B-VI

Teilenummer: 118810

FESTO

mit Magnetspule und Handhilfsbetätigung, ohne Steckdose.



Datenblatt

Merkmal	Wert
Ventilfunktion	5/3 entlüftet
Betätigungsart	elektrisch
Normalnennndurchfluss	1.600 l/min
Betriebsdruck	-0,9 ... 10 bar
Konstruktiver Aufbau	Kolben-Schieber Teller-Sitz
Rückstellart	pneumatische Feder
Nennweite	10 mm
Abluftfunktion	drosselbar
Dichtprinzip	weich
Steuerart	vorgesteuert
Steuerluftversorgung	extern
Strömungsrichtung	reversibel
b-Wert	0,38
C-Wert	6,35 l/sbar
Schaltzeit aus	32 ms
Schaltzeit ein	44 ms
Betriebsmedium	gefilterte Druckluft, Filterfeinheit 40 µm, geölt oder ungeölt Vakuum
Mediumtemperatur	-5 ... 50 °C
Steuermedium	gefilterte Druckluft, Filterfeinheit 40 µm, geölt oder ungeölt
Umgebungstemperatur	-5 ... 50 °C
Befestigungsart	mit Durchgangsbohrung
Anschluss Steuerabluft 82	M5
Anschluss Steuerabluft 84	M5
Pneumatischer Anschluss 1	Anschlussplatte G1/4
Pneumatischer Anschluss 2	G1/4
Pneumatischer Anschluss 3	Anschlussplatte G1/4
Pneumatischer Anschluss 4	G1/4
Pneumatischer Anschluss 5	Anschlussplatte
Werkstoffhinweis	LABS-haltige Stoffe enthalten
Werkstoffinformation Dichtungen	NBR