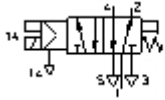


MVH-5-1/8-S-B-VI

Magnetventil

Merkmal	Wert
Konstruktiver Aufbau	Teller-Sitz
Umgebungstemperatur	-5 - 50 °C
Befestigungsart	mit Durchgangsbohrung
Betriebsdruck	0,000 - 10,000 bar
Mediumstemperatur	-5,0 - 50,0 °C
Betriebsmedium	gefilterte, nicht geölte Druckluft, Filterfeinheit 40 µm gefilterte, geölte Druckluft, Filterfeinheit 40 µm
Ventil-Funktion	5/2 monostabil
Betätigungsart	elektrisch
Strömungsrichtung	nicht reversibel
Dichtprinzip	weich
Steuerart	vorgesteuert
Rückstellart	mechanische Feder
Steuerluftversorgung	extern
Nennweite	5,000 mm
Steuerdruck	2,0 - 10,0 bar
Pneumatischer Anschluss 1	G1/8
Pneumatischer Anschluss 2	G1/8
Pneumatischer Anschluss 3	G1/8
Normalnenndurchfluss	750,00 l/min
b-Wert	0,340
C-Wert	3,000 l/sbar
Schaltzeit ein	17,0 ms



MVH-5-1/8-S-B-VI

Magnetventil

Merkmal	Wert
Schaltzeit aus	36,00 ms
Steuermedium	gefilterte, nicht geölte Druckluft, Filterfeinheit 40 µm gefilterte, geölte Druckluft, Filterfeinheit 40 µm
Rastermaß	27,000 mm
Pneumatischer Anschluss 4	G1/8
Pneumatischer Anschluss 5	Anschlussplatte