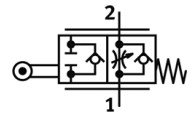
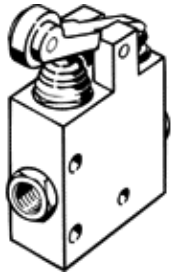


# Drossel-Rückschlagventil GGO-1/8

Teilenummer: 10891

FESTO

mit Rollenhebel und einstellbarer Grund-Durchflussmenge.  
Auslauftyp. Lieferbar bis 2011.



## Datenblatt

Merkmal	Wert
Ventilfunktion	Drossel-Rückschlagfunktion
Pneumatischer Anschluss 1	G1/8
Pneumatischer Anschluss 2	G1/8
Betätigungsart	mechanisch
Einstellelement	Rollenhebel
Befestigungsart	mit Durchgangsbohrung
Normalnenndurchfluss in Drosselrichtung	280 l/min
Normalnenndurchfluss in Rückschlagrichtung	240 ... 350 l/min
Betriebsdruck	0,3 ... 10 bar
Umgebungstemperatur	-10 ... 60 °C
Werkstoffinformation Gehäuse	Aluminium-Knetlegierung
Betriebsmedium	gefilterte, nicht geölte Druckluft gefilterte, geölte Druckluft
Einbaulage	beliebig
Lagertemperatur	-10 ... 60 °C
Mediumstemperatur	-10 ... 60 °C
Produktgewicht	400 g
Werkstoffhinweis	LABS-haltige Stoffe enthalten
Werkstoffinformation Dichtungen	NBR