

# Handschiebeventil W-3-1/2-NPT

Teilenummer: 10417

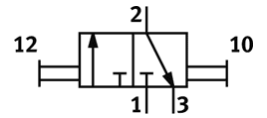
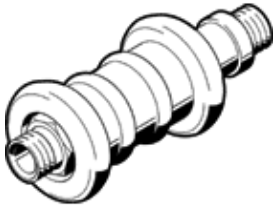
FESTO

3/2-Wegefunktion, bistabil.

Dieses Produkt ist nur über die Festo Gesellschaft USA erhältlich.

Dieser Typ ist für Vakuumbetrieb geeignet. Vakuumanschluss an 1 (P).

Auslauftyp. Lieferbar bis 2012.



## Datenblatt

Merkmal	Wert
Pneumatischer Anschluss 1	NPT1/2-14
Pneumatischer Anschluss 2	NPT1/2-14
Betätigungskraft	20 N