

Handschiebeventil W-3-1/4-NPT

Teilenummer: 10415

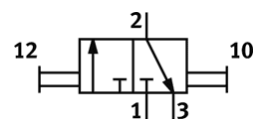
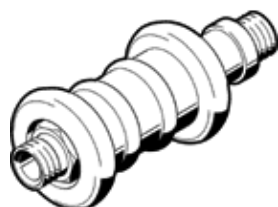
FESTO

3/2-Wegefunktion, bistabil.

Dieses Produkt ist nur über die Festo Gesellschaft USA erhältlich.

Dieser Typ ist für Vakuumbetrieb geeignet. Vakuumanschluss an 1 (P).

Auslauftyp. Lieferbar bis 2012.



Datenblatt

Merkmal	Wert
Pneumatischer Anschluss 1	NPT1/4-18
Pneumatischer Anschluss 2	NPT1/4-18