

Handschiebeventil W-3-1/8-NPT

Teilenummer: 10414

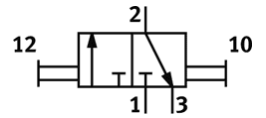
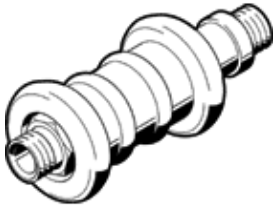
FESTO

3/2-Wegefunktion, bistabil.

Dieses Produkt ist nur über die Festo Gesellschaft USA erhältlich.

Dieser Typ ist für Vakuumbetrieb geeignet. Vakuumanschluss an 1 (P).

Auslauftyp. Lieferbar bis 2012.



Datenblatt

| Merkmal | Wert |
|---------------------------|-----------|
| Pneumatischer Anschluss 1 | NPT1/8-27 |
| Pneumatischer Anschluss 2 | NPT1/8-27 |