

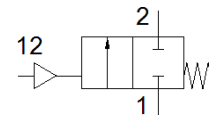
Schrägsitzventil

VZXF-L-M22C-M-B-G2-430-H3B1-50-3

Teilenummer: 1002511

FESTO

Pneumatisch betätigtes Schrägsitzventil in Rotguss.
Untersitzausführung, Sicherheitsstellung geschlossen, G-Gewinde,
Nennweite 2".



Datenblatt

Merkmal	Wert
Konstruktiver Aufbau	Sitzventil mit Kolbenantrieb
Betätigungsart	pneumatisch
Dichtprinzip	weich
Einbaulage	beliebig
Befestigungsart	Leitungseinbau
Leistungsanschluss	Gewindemuffe G2 nach DIN ISO 228
Nennweite	43 mm
Ventilfunktion	2/2 geschlossen monostabil
Strömungsrichtung	nicht reversibel
Mediumsdruck	0 ... 0,3 MPa 0 ... 3 bar
Nenndruck Armatur	16
Abluftfunktion	nicht drosselbar
Rückstellart	mechanische Feder
Steuerart	fremdgesteuert
Pneumatischer Anschluss	Innengewinde G1/8
Betriebsdruck Mpa	0,6 ... 1 MPa
Betriebsdruck	6 ... 10 bar 87 ... 145 psi
Medium	Dampf Hydrauliköl auf Mineralölbasis Inerte Gase Mineralöl Wasser gefilterte Druckluft, Filterfeinheit 200 µm neutrale Flüssigkeiten
Durchflussrichtung	Unter Ventilsitz, für gasförmige und flüssige Medien
Betriebsmedium	Druckluft nach ISO 8573-1:2010 [7:4:4]
Max. Viskosität	600 mm ² /s
Mediumstemperatur	-10 ... 80 °C
Umgebungstemperatur	-10 ... 60 °C
Durchfluss Kv	23 m ³ /h
Werkstoffhinweis	RoHS konform
LABS-Konformität	VDMA24364-Zone III
Werkstoff Armaturgehäuse	Rotguss
Werkstoffnummer Armaturgehäuse	CC499K
Werkstoff Spindeldichtung	NBR
Werkstoff Sitzdichtung	PTFE
Produktgewicht	2.800 g
CE-Zeichen (siehe Konformitätserklärung)	nach EU-Druckgeräte-Richtlinie
UKCA-Zeichen (siehe Konformitätserklärung)	UK-Vorschrift für Druckgeräte
Korrosionsbeständigkeitsklasse KBK	1 - niedrige Korrosionsbeanspruchung
Werkstoff Antriebsgehäuse	Messing