

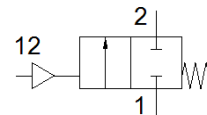
Schrägsitzventil

VZXF-L-M22C-M-A-G112-350-H3B1-50-8

Teilenummer: 1002508

FESTO

Pneumatisch betätigtes Schrägsitzventil in Rotguss.
Übersitzausführung, Sicherheitsstellung geschlossen, G-Gewinde,
Nennweite 1 1/2".



Datenblatt

| Merkmal | Wert |
|--|---|
| Konstruktiver Aufbau | Sitzventil mit Kolbenantrieb |
| Betätigungsart | pneumatisch |
| Dichtprinzip | weich |
| Einbaulage | beliebig |
| Befestigungsart | Leitungseinbau |
| Leistungsanschluss | Gewindemuffe G1 1/2 nach DIN ISO 228 |
| Nennweite | 35 mm |
| Ventilfunktion | 2/2 geschlossen monostabil |
| Strömungsrichtung | nicht reversibel |
| Mediumsdruck | 0 ... 0,8 MPa 0 ... 8 bar |
| Nenndruck Armatur | 16 |
| Abluftfunktion | nicht drosselbar |
| Rückstellart | mechanische Feder |
| Steuerart | fremdgesteuert |
| Pneumatischer Anschluss | Innengewinde G1/8 |
| Betriebsdruck Mpa | 0,6 ... 1 MPa |
| Betriebsdruck | 6 ... 10 bar 87 ... 145 psi |
| Medium | Dampf Inerte Gase gefilterte Druckluft, Filterfeinheit 200 µm |
| Durchflussrichtung | Über Ventilsitz, für gasförmige Medien |
| Betriebsmedium | Druckluft nach ISO 8573-1:2010 [7:4:4] |
| Max. Viskosität | 600 mm ² /s |
| Mediumtemperatur | -10 ... 80 °C |
| Umgebungstemperatur | -10 ... 60 °C |
| Durchfluss Kv | 23 m ³ /h |
| Werkstoffhinweis | RoHS konform |
| LABS-Konformität | VDMA24364-Zone III |
| Werkstoff Armaturegehäuse | Rotguss |
| Werkstoffnummer Armaturegehäuse | CC499K |
| Werkstoff Spindeldichtung | NBR |
| Werkstoff Sitzdichtung | PTFE |
| Produktgewicht | 2.300 g |
| CE-Zeichen (siehe Konformitätserklärung) | nach EU-Druckgeräte-Richtlinie |
| UKCA-Zeichen (siehe Konformitätserklärung) | UK-Vorschrift für Druckgeräte |
| Korrosionsbeständigkeitsklasse KBK | 1 - niedrige Korrosionsbeanspruchung |
| Werkstoff Antriebsgehäuse | Messing |