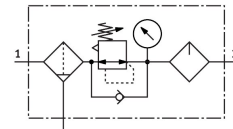


Kombinace jednotek pro úpravu stlačeného vzduchu MSB6-AGE:J2:M1-WP

FESTO

Číslo dílu: 8233047



Technické údaje

Parametr	Hodnota
Velikost	6
Řada	MS
Zabezpečení ovládání	otočná hlavice s aretací s příslušenstvím, uzamykatelný
Montážní poloha	svisle +/- 5°
Odpouštění kondenzátu	automaticky
Konstrukce	filtr-regulátor-maznice
Max. množství kondenzátu	38 ml
Jemnost filtru	40 µm
Max. plnicí množství oleje	75 cm ³
Funkce regulátoru	konstantní výstupní tlak s kompenzací napájecího tlaku se sekundárním odvětráním se zpětným odvětráním
Ochrana nádobky	ochranný koš z plastu
Indikace tlaku	manometrem
Provozní tlak	0.2 MPa...1.2 MPa 2 bar...12 bar
Rozsah regulace tlaku	0.5 bar...12 bar
Max. normální průtok	3700 l/min
Provozní médium	stlačený vzduch dle ISO 8573-1:2010 [7:4:-] netečné plyny
Upozornění k provoznímu/řídícímu médiu	mazaný provoz je možný (od mazání pak již nelze upustit)
Třída odolnosti korozi KBK	2 - mírné nároky na odolnost korozi
Shoda s LABS	VDMA24364-B1/B2-L
Skladovací teplota	-10 °C...60 °C
Třída čistoty vzduchu na výstupu	stlačený vzduch dle ISO 8573-1:2010 [7:4:-]
Teplota média	-10 °C...60 °C
Okolní teplota	-10 °C...60 °C
Hmotnost výrobku	1930 g
Způsob upevnění	s upevňovacím úhelníkem
Připojení pneumatiky 1	G3/4
Pneumatické připojení 2	G 3/4

Parametr	Hodnota
Materiál těsnění	NBR
Materiál filtru	PE
Materiál tělesa	tlakový odlitek z hliníku
Materiál nádoby	PC