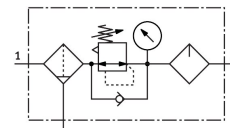


# Kombinace jednotek pro úpravu stlačeného vzduchu MSB6-1/2:J120:M1-WP

FESTO

Číslo dílu: 8233026



## Technické údaje

Parametr	Hodnota
Velikost	6
Řada	MS
Zabezpečení ovládání	otočná hlavice s aretací s příslušenstvím, uzamykatelný
Montážní poloha	svisle +/- 5°
Odpouštění kondenzátu	ručně otočné
Konstrukce	filtr-regulátor-maznice
Max. množství kondenzátu	38 ml
Jemnost filtru	40 µm
Max. plnicí množství oleje	75 cm <sup>3</sup>
Funkce regulátoru	konstantní výstupní tlak s kompenzací napájecího tlaku se sekundárním odvětráním se zpětným odvětráním
Ochrana nádobky	ochranný koš z plastu
Indikace tlaku	manometrem
Provozní tlak	0.15 MPa...2 MPa 1.5 bar...20 bar
Rozsah regulace tlaku	0.1 bar...7 bar
Max. normální průtok	4800 l/min
Provozní médium	stlačený vzduch podle ISO 8573-1:2010 [-:4:-] netečné plyny
Upozornění k provoznímu/řídícímu médiu	mazaný provoz je možný (od mazání pak již nelze upustit)
Třída odolnosti korozi KBK	2 - mírné nároky na odolnost korozi
Shoda s LABS	VDMA24364-B1/B2-L
Skladovací teplota	-10 °C...60 °C
Třída čistoty vzduchu na výstupu	stlačený vzduch dle ISO 8573-1:2010 [7:4:-]
Teplota média	-10 °C...60 °C
Okolní teplota	-10 °C...60 °C
Hmotnost výrobku	1560 g
Způsob upevnění	s upevňovacím úhelníkem
Připojení pneumatiky 1	G1/2
Pneumatické připojení 2	G 1/2

<b>Parametr</b>	<b>Hodnota</b>
Materiál těsnění	NBR
Materiál filtru	PE
Materiál tělesa	tlakový odlitek z hliníku
Materiál nádoby	PC