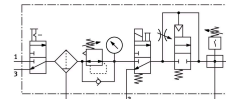


Kombinace jednotek pro úpravu stlačeného vzduchu MSB4-1/8:C3:J1:D1:A1:F3-WP

FESTO

Číslo dílu: 8233012



Technické údaje

Parametr	Hodnota
Velikost	4
Řada	MS
Zabezpečení ovládání	otočná hlavice s aretací s příslušenstvím, uzamykatelný
Montážní poloha	svisle +/- 5°
Jemnost filtru	40 µm
Pomocné ruční ovládání	s aretací tlačítkem
Odpouštění kondenzátu	ručně otočné
Konstrukce	rozbočovací modul Ventil s pomalým náběhem tlaku spínací ventil Spínací ventil redukčního ventilu s filtrem
Max. množství kondenzátu	19 ml
Funkce regulátoru	konstantní výstupní tlak s kompenzací napájecího tlaku se sekundárním odvětráním se zpětným odvětráním
Ochrana nádoby	ochranný koš z plastu
Indikace tlaku	manometrem
Provozní tlak	0.45 MPa...1.4 MPa 4.5 bar...14 bar 65.25 psi...203 psi
Rozsah regulace tlaku, MPa	0.4 MPa...1.2 MPa
Rozsah regulace tlaku	4 bar...12 bar
Rozsah regulace tlaku, psi	58 psi...174 psi
Max. normální průtok	450 l/min
Hodnoty cívek	24 V DC: 1,5 W
Provozní médium	stlačený vzduch podle ISO 8573-1:2010 [7:4:4] netečné plyny
Upozornění k provoznímu/řídícímu médiu	mazaný provoz je možný (od mazání pak již nelze upustit)
Třída odolnosti korozi KBK	2 - mírné nároky na odolnost korozi
Shoda s LABS	VDMA24364-B1/B2-L
Skladovací teplota	-10 °C...60 °C

Parametr	Hodnota
Třída čistoty vzduchu na výstupu	stlačený vzduch dle ISO 8573-1:2010 [7:4:4]
Teplota média	-10 °C...60 °C
Okolní teplota	-10 °C...60 °C
Hmotnost výrobku	1500 g
Způsob upevnění	s upevňovacím úhelníkem
Připojení pneumatiky 1	G1/8
Pneumatické připojení 2	G 1/8
Pneumatické připojení 3	G1/4
Materiál filtru	PE
Materiál tělesa	tlakový odlitek z hliníku
Materiál nádoby	PC