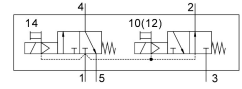


Elektromagnetický ventil VSVA-B-T32H-MH-D1-F8

Číslo dílu: 8198564

FESTO



Technické údaje

| Parametr | Hodnota |
|---|--|
| Funkce ventilu | 2x3/2, otevřen/uzavřen, monostabilní |
| Druh ovládání | elektrick. |
| Šířka | 42 mm |
| Jmenovitý průtok přepočtený podle ISO 8778 | 1400 l/min |
| Pneumatický pracovní výstup | připojovací deska velikosti 1 podle ISO 5599-1 |
| Provozní tlak | 0.3 MPa...1 MPa 3 bar...10 bar |
| Konstrukce | pístové šoupátko |
| Způsob návratu do základní polohy | mechanická pružina |
| Stupeň krytí | IP65 NEMA 4 |
| Jmenovitá světlost | 8 mm |
| Rozteč | 43 mm |
| Funkce odvětrání | přes samostatnou připojovací desku |
| Princip těsnění | měkké |
| Montážní poloha | libovoln. |
| Odpovídá normám | ISO 5599-1 |
| Pomocné ruční ovládání | tlačítkem |
| Způsob řízení | nepřímo řízené |
| Napájení řídicím tlakem | interní |
| Směr proudění | není reverzibilní |
| Překrytí | pozitivní překrytí |
| Řídicí tlak, MPa | 0.3 MPa...1 MPa |
| Řídicí tlak | 3 bar...10 bar |
| Vhodnost pro podtlak | ne |
| Hodnota b | 0.2 |
| Hodnota C | 5.479 l/sbar |
| Průtok ventilem | 1300 l/min |
| Průtok ventilem na samostatné připojovací desce | 1100 l/min |
| Průtok ventilem, řadově pneumaticky propoj., optimalizace na průtok | 1200 l/min |
| Průtok ventilem, pneum. řadově uspořádání | 1100 l/min |
| Max. frekvence spínání | 5 Hz |

| Parametr | Hodnota |
|---|--|
| Spínací čas vyp. | 25 ms |
| Spínací čas zap. | 22 ms |
| Doba sepnutí | 100% |
| Provozní médium | stlačený vzduch podle ISO 8573-1:2010 [7:4:4] |
| Upozornění k provoznímu/řídícímu médiu | mazaný provoz je možný (od mazání pak již nelze upustit) |
| Shoda s LABS | VDMA24364-B1/B2-L |
| Teplota média | -10 °C...50 °C |
| Relativní vlhkost vzduchu | 0 - 90 % |
| Hladina akustického tlaku | 85 dB(A) |
| Řídící médium | stlačený vzduch podle ISO 8573-1:2010 [7:4:4] |
| Okolní teplota | -10 °C...50 °C |
| Max. utahovací moment, upevnění ventilu | 1 Nm |
| Hmotnost výrobku | 400 g |
| Způsob upevnění | na připojovací desku |
| Připojení řídicího tlaku 12 | připojovací deska velikosti 1 podle ISO 5599-1 |
| Připojení řídicího tlaku vzduchu 14 | připojovací deska velikosti 1 podle ISO 5599-1 |
| Připojení pneumatiky 1 | Připojovací deska velikosti 1 podle ISO 5599-1 |
| Pneumatické připojení 2 | připojovací deska velikosti 1 dle ISO 5599-1 |
| Pneumatické připojení 3 | připojovací deska velikosti 1 podle ISO 5599-1 |
| Pneumatické připojení 4 | připojovací deska velikosti 1 podle ISO 5599-1 |
| Připojení pneumatiky 5 | připojovací deska, velikost 1, podle ISO 5599-1 |
| Rozhraní nepřímého řízení | podle ISO 15218 |
| Upozornění k materiálu | v souladu s RoHS |
| Materiál těsnění | NBR |
| Materiál tělesa | tlakový odlitek z hliníku |
| Materiál šroubů | ocel |