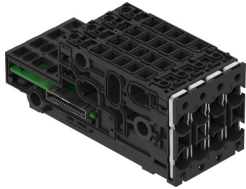


Řadová připojovací deska VABX-A-S-BV-AH-RVOXJAAAA

FESTO

Číslo dílu: 8196628



Technické údaje

Parametr	Hodnota
Velikost	1
Rozteč	10.55 mm
Odolnost vibracím	test použitý v dopravě, stupeň 2, podle FN 942017-4 a EN 60068-2-6
Odolnost nárazům	zkouška odolnosti nárazům, stupeň 2 podle normy FN942017-5 a EN 60068-2-27
Ochrana proti přepólování	ano
Diagnostika prostřednictvím LED	diagnostika jednotlivých kanálů Diagnostika na modul
Diagnostika prostřednictvím interní komunikace	Vypnutí zátěže nízké napětí silového napájení PL nízké napětí napájení elektroniky PS přepětí silového napájení PL přepětí napájení elektroniky PS
Integrovaná funkce	s elektrickým propojením
Max. počet pozic pro ventily	4
Směr proudění	reverzibilní
Maximální počet cívek ventilů	8
kompatibilní s	Ventilové terminály VTUX-A-S
Vhodnost pro podtlak	ano
Jmenovitý průtok přepočtený podle ISO 8778	470 l/min
Rozměry Š x D x V	42,05 mm × 104,3 mm × 43,1 mm
Jištění (zkrat)	vnitřní elektronické jištění na kanál
Indukční ochranné zapojení	vestavěno
Vlastní příkon při jmenovitém provozním napětí elektroniky/čidel	typicky 24 mA
Vlastní příkon při jmenovitém silovém napětí	typicky 7 mA
Upozornění k provoznímu napětí	Zapotřebí jsou napájecí zdroje SELV/PELV Pozor na úbytek napětí
Příkon při 24 VDC	740 mW
Maximální počet vstupů	8
Jmenovité provozní napětí logiky/čidel, DC	24 V
Jmenovité provozní napětí, DC, silové	24 V
Překlenutí výpadku sítě	10 ms
Oddělení potenciálu výstupů, kanál - interní komunikace	ano

Parametr	Hodnota
Oddělení potenciálu mezi napájecím napětím pro elektroniku/čidla a silovým napájením / napájením pro ventily	ano
Třída znečištění	2
Přípustné výkyvy napětí elektroniky/čidel	± 25 %
Přípustné výkyvy silového napětí	± 10 %
Certifikát	RCM Mark
Značka KC	KC-EMC
Značka CE (viz prohlášení o shodě)	podle směrnice EU-EMV podle směrnice EU-RoHS
Třída odolnosti korozi KBK	1 - nízké nároky na odolnost korozi
Shoda s LABS	VDMA24364-B2-L
Skladovací teplota	-20 °C...70 °C
Relativní vlhkost vzduchu	5 - 95 %
Stupeň krytí	IP20 IP65
Kategorie přepětí	II
Okolní teplota	-5 °C...50 °C
Jmenovitá nadmořská výška použití	<= 2000 m NHN
Max. výška instalace	3500 m
Hmotnost výrobku	120.7 g
Elektrické ovládání	Rozhraní AP
Maximální rozsah adres výstupů	1 byte
Komunikační rozhraní, protokol	AP
Způsob upevnění připojovací desky	s průchozí dírou
Způsob upevnění	svorník
Pneumatické připojení 2	pro vložky 10 mm
Pneumatické připojení 4	pro vložky 10 mm
Upozornění k materiálu	v souladu s RoHS
Materiál připojovací desky	zesílený PA
Materiál těsnění	NBR
Materiál držáku	POM
Materiál dutinky	silně legovaná nerezová ocel
Materiál svorek	silně legovaná ocel, nerezová
Materiál matice	silně legovaná ocel, nerezová