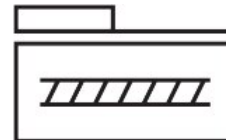
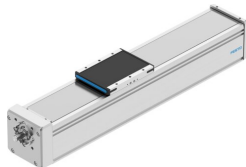


Pohony s vřetenem ELGD-BS-KF-120-600-0H-10P

Číslo dílu: 8192302

FESTO



Technické údaje

Parametr	Hodnota
Pracovní zdvih	600 mm
Velikost	120
Rezerva zdvihu	0 mm
Vůle při změně směru	0.15 mm
Průměr vřetena	25 mm
Stoupání vřetena	10 mm/ot
Montážní poloha	libovoln.
Vedení	vedení v kuličkových oběžných pouzdrech
Konstrukce	elektromechanická lineární osa s kuličkovým tažným šroubem
Druh motoru	krokový motor servomotor
Druh vřetena	pohon kuličkovým šroubem
Princip odměřování	inkrementální
Snímání poloh	pro indukční čidla
Max. zrychlení	15 m/s ²
Max. otáčky	3200 1/min
Max. rychlost	0.53 m/s
Opakovatelná přesnost	±0,01 mm
Doba sepnutí	100%
Shoda s LABS	VDMA24364-C1-L
Vhodnost pro výrobu lithium-iontových baterií	Vhodné pro výrobu baterií se sníženými hodnotami Cu/Zn/Ni (F1a)
Skladovací teplota	-20 °C...60 °C
Stupeň krytí	IP40
Okolní teplota	0 °C...60 °C
Energie nárazu v koncových polohách	1 mJ
upozornění týkající se energie nárazu v koncových polohách	při maximální rychlosti referenčního pohybu 0,01 m/s
Momenty ploch 2. stupně ly	3550000 mm ⁴
Momenty ploch 2. stupně lz	8985000 mm ⁴
Volnoběžný točivý moment při maximální rychlosti pohybu	0.957 Nm
Točivý moment naprázdno při minimální rychlosti pohybu	0.254 Nm
Max. síla Fy	4300 N

Parametr	Hodnota
Max. síla Fz	4300 N
Max. síla Fy, celý pohon	2957 N
Max. síla Fz, celý pohon	5608 N
Fy při teoretické životnosti 100 km (z pohledu pouze vedení)	17576 N
Fz při teoretické životnosti 100 km (s ohledem pouze na vedení)	17576 N
Max. moment Mx	170 Nm
Max. moment My	50 Nm
Max. moment Mz	60 Nm
Max. moment Mx, celý pohon	207 Nm
Max. moment My, celý pohon	63 Nm
Max. moment Mz, celý pohon	76 Nm
Mx při teoretické životnosti 100 km (čistě z pohledu vedení)	730 Nm
My při teoretické životnosti 100 km (pouze z pohledu vedení)	162 Nm
Mz při teoretické životnosti 100 km (pouze z pohledu vedení)	162 Nm
Vzdálenost mezi povrchem saní a středem vedení	80 mm
Max. radiální síla na hřídeli pohonu	750 N
Max. posuvová síla Fx	3520 N
Moment setrvačnosti v krutu It	1433600 mm ⁴
Moment setrvačnosti JH na každý metr zdvihu	2.633 kg.cm ²
Moment setrvačnosti JL na kg užitečného zatížení	0.00633 kg.cm ²
Moment setrvačnosti JO	0.76031 kg.cm ²
Posuvová konstanta	10 mm/ot
Referenční životnost	5000 km
Interval údržby	mazivo na celou dobu životnosti
Pohybující se hmotnost	1814 g
Hmotnost výrobku	14907 g
Základní hmotnost při zdvihu 0 mm	6087 g
Přídavek hmotnosti na 10 mm zdvihu	147 g
Dynamický průhyb (pohybující se zátěž)	0,05 % délky pohonu, max. 0,5 mm
Statické prohnutí (zátěž v klidovém stavu)	0,1 % délky pohonu
Kód rozhraní ovladače	S60
Materiál zadního víka	odlitek z hliníku do kokily, lakovaný
Materiál profilu	tvárná slitina hliníku, eloxováno
Upozornění k materiálu	v souladu s RoHS
Materiál krycí pásky	silně legovaná ocel, nerezová
Materiál víka pohonu	odlitek z hliníku do kokily, lakovaný
Materiál vedení saní	ocel
Materiál vodicí lišty	ocel
Materiál saní	tvárná slitina hliníku
Materiál matice vřetena	ocel
Materiál vřetena	ocel