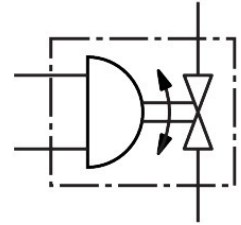
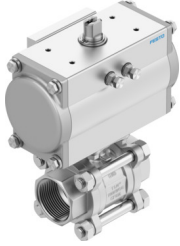


# Jednotky s kulovým kohoutem

## VZBE-A-21/2-T-63-T-2-F0710-V15V16-PA120

FESTO

Číslo dílu: 8191903



## Technické údaje

Parametr	Hodnota
Konstrukce	2 cestný kulový kohout Kyvné pohony
Druh ovládání	pneumatick.
Princip těsnění	měkké
Montážní poloha	libovoln.
Způsob upevnění	montáž do vedení
Připojení armatury	NPT 2 1/2
Indikace spínací polohy	směr drážky = směr průtoku
Připojovací obrazec na přírubě	F0710
Jmenovitá světlost DN	65
Funkce ventilu	2/2
Směr proudění	reverzibilní
Provozní tlak	0.55 MPa...0.8 MPa 5.5 bar...8 bar 79.75 psi...116 psi
Jmenovitý tlak armatury PN	63
Odtrhový moment při rozdílu tlaků, jmenovitý tlak armatury PN	79 Nm
Vychází z norem	ASME B1.20.1 ISO 5211
Médium	stlačený vzduch podle ISO 8573-1:2010 [:-::-] netečné plyny voda - žádná vodní pára neutrální kapaliny další průtoková média na vyžádání
Provozní médium	stlačený vzduch podle ISO 8573-1:2010 [7:4:4]
Upozornění k provoznímu/řídícímu médiu	mazaný provoz je možný (od mazání pak již nelze upustit)
Teplota média	-10 °C...200 °C
Průtok Kv	684 m <sup>3</sup> /h
Max. povrchová teplota, sestava	+105°C...+280°C T4...T2
Sestava ATEX	IIC, IIIC
Upozornění k materiálu	v souladu s RoHS

Parametr	Hodnota
Shoda s LABS	VDMA24364-zóna III
Materiál tělesa	odlitek z ušlechtilé oceli
Číslo materiálu tělesa	1.4408
Materiál těsnění sedla	PTFE
Materiál těsnění	FPM PTFE
Materiál koule	silně legovaná nerezová ocel
Číslo materiálu koule	1.4401
Materiál hřídele	silně legovaná ocel, nerezová
Hmotnost výrobku	9700 g
Ochrana proti výbuchu	zóna 1 (ATEX) zóna 2 (ATEX) zóna 21 (ATEX) zóna 22 (ATEX)
Teplota prostředí s nebezpečím výbuchu	-10 °C ≤ Ta ≤ +80 °C
Třída odolnosti korozi KBK	1 - nízké nároky na odolnost korozi