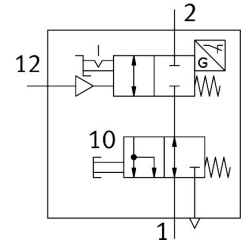


# Uzavírací ventily VBOC-L2-S7-P-M8-G14-E

Číslo dílu: 8180683

FESTO



## Technické údaje

Parametr	Hodnota
Funkce ventilu	2/2, v klidu uzavřen, monostabil.
Připojení pneumatiky 1	G1/4
Pneumatické připojení 2	G 1/4
Druh ovládní	pneumatick.
Způsob upevnění	lze našroubovat s vnějším závitem
Jmenovitý průtok přepočtený podle ISO 8778	600 l/min
Normální průtok 0,6->0 MPa (6->0 barů, 87->0 psi) podle ISO 8778	1080 l/min
Jmenovitý průtok 2->1 standardizovaný podle ISO 8778	700 l/min
Normální průtok 0,6->0 MPa (6->0 barů, 87->0 psi) 2->1 podle ISO 8778	1120 l/min
Provozní tlak	0.05 MPa...1 MPa 0.5 bar...10 bar
Okolní teplota	-5 °C...60 °C
Provozní médium	stlačený vzduch podle ISO 8573-1:2010 [7:4:4]
Značka CE (viz prohlášení o shodě)	podle směrnice EU-EMV podle směrnice EU-RoHS
Značka UKCA (viz prohlášení o shodě)	podle předpisů UK pro EMC podle předpisů UK RoHS
Montážní poloha	libovoln.
Výběr přídavné funkce 2	ruční odvětrání
Zvláštní vlastnosti	odolnost jiskrám při svařování
Druh těsnění na závitovém čepu	těsnící kroužek
Pomocné ruční ovládní	s aretací
Způsob návratu do základní polohy	mechanická pružina
Napájení řídicím tlakem	vnějš.
Ruční odvětrání	tlačítkem
Princip měření	indukční
Funkce spínacího prvku	spínací kontakt
Možnost kyvu	360 deg / trvalé kývání není přípustné
Ochrana proti přepólování, čidlo	pro všechna elektrická připojení

Parametr	Hodnota
Upozornění k nucené dynamizaci	Aktuální informace k tomuto tématu najdete v Technické zprávě V
Snímání spínací polohy	klidová poloha s čidlem
Vypínací tlak	0.05 MPa...0.2 MPa
Spínací tlak	0.15 MPa...0.4 MPa
pneumatická oblast vypínání	0.04 MPa
Řídicí tlak, MPa	0.2 MPa...1 MPa
Řídicí tlak	2 bar...10 bar
Řídicí tlak, psi	29 psi...145 psi
Spínací čas vyp.	25 ms
Spínací čas zap.	14 ms
Jmenovité provozní napětí DC	24 V
Spínací výstup	PNP
Upozornění k provoznímu/řídicímu médiu	mazaný provoz je možný (od mazání pak již nelze upustit)
Třída odolnosti korozi KBK	2 - mírné nároky na odolnost korozi
Shoda s LABS	VDMA24364-zóna III
Vhodnost pro výrobu lithium-iontových baterií	Výrobek odpovídá interní definici výrobku společnosti Festo pro použití při výrobě baterií: Z použití jsou vyloučeny kovy s více než 1% hmotnostním podílem mědi, zinku nebo niklu. Výjimku tvoří nikl v oceli, chemicky poniklované povrchy, plošné spoje, kabely, elektrické konektory a cívky
Teplota média	-5 °C...60 °C
Řídicí médium	stlačený vzduch podle ISO 8573-1:2010 [7:4:4]
Jmenovitý utahovací moment	10 Nm
Tolerance jmenovitého utahovacího momentu	± 20 %
Přípustný ovládací moment seřizovacího šroubu	1.5 Nm
Hmotnost výrobku	97 g
Rozsah provozního napětí, DC, čidlo	10 V...30 V
Odolnost čidla zkratu	ano
Proud čidla naprázdno	10 mA
Max. výstupní proud čidla	200 mA
Úbytek napětí, čidlo	3 V
Elektrické připojení 1, funkce	spínací výstup
Elektrické připojení 1, druh připojení	kabel s konektorem
Elektrické připojení 1, připojovací technika	M8x1, kódování A podle EN 61076-2-104
Elektrické připojení 1, počet pinů/vodičů	3
Elektrické připojení 1, obsazené piny/vodiče	3
Délka kabelu	0.3 m
Připojení řídicího tlaku 12	G1/8
Upozornění k materiálu	v souladu s RoHS
Materiál těsnění	HNBR NBR TPE-U(PU)
Materiál dutého šroubu	Tvárný legovaný hliník,
Materiál pláště kabelu	PVC
materiál drážkované matice	Tvárná slitina hliníku
Materiál kyvného připojení	tvárná slitina hliníku
Materiál držáku senzoru	silně legovaná ocel, nerezová
materiál pojistné matice	silně legovaná ocel, nerezová