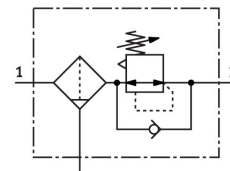


Redukční ventil s filtrem MS4-LFR-1/4-D6-C-P-M-A8-F1A-B

Číslo dílu: 8175803

FESTO



Technické údaje

Parametr	Hodnota
Velikost	4
Řada	MS
Zabezpečení ovládání	otočná hlavice s aretací
Montážní poloha	svisle +/- 5°
Jemnost filtru	5 µm
Odpouštění kondenzátu	ručně otočné
Konstrukce	Redukční ventil s filtrem, bez manometru přímo řízený pístový regulační ventil
Max. množství kondenzátu	16.5 ml
Funkce regulátoru	konstantní výstupní tlak se sekundárním odvětráním se zpětným odvětráním
Stupeň odlučování kondenzátu	75 %
Indikace tlaku	připraven G1/8
Provozní tlak	0.1 MPa...1 MPa 1 bar...10 bar
Rozsah regulace tlaku	0.3 bar...7 bar
Max. hystereze tlaku	0.05 MPa 0.5 bar 7.25 psi
normální jmenovitý průtok (normalizovaný podle DIN 1343)	1500 l/min
Provozní médium	stlačený vzduch podle ISO 8573-1:2010 [7:4:4] netečné plyny
Třída odolnosti korozi KBK	1 - nízké nároky na odolnost korozi
Shoda s LABS	VDMA24364-B1/B2-L
Vhodnost pro výrobu lithium-iontových baterií	Výrobek odpovídá interní definici výrobku společnosti Festo pro použití při výrobě baterií: Z použití jsou vyloučeny kovy s více než 1% hmotnostním podílem mědi, zinku nebo niklu. Výjimku tvoří nikl v oceli, chemicky poniklované povrchy, plošné spoje, kabely, elektrické konektory a cívky
Třída čistého prostoru	Třída 7 podle ISO 14644-1
Skladovací teplota	-5 °C...50 °C
Třída čistoty vzduchu na výstupu	stlačený vzduch dle ISO 8573-1:2010 [6:4:4]
Teplota média	-5 °C...50 °C

Parametr	Hodnota
Okolní teplota	-5 °C...50 °C
Velikost pórů	5 μm
Hmotnost výrobku	204 g
Způsob upevnění	montáž do panelu montáž do vedení s příslušenstvím volitelně:
Připojení pneumatiky 1	G1/4
Pneumatické připojení 2	G 1/4
Upozornění k materiálu	v souladu s RoHS
Materiál těsnění	NBR
Materiál otočné hlavice	POM
Materiál pružiny	Vysoce legovaná nerezová ocel
Materiál filtru	PE
Materiál tělesa	zesílený PA
Materiál nádobky	PC
Materiál nárazky ventilu	POM