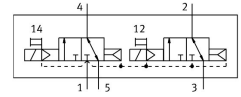


# Elektromagnetický ventil

## VUVG-L18-T32C-AT-G14-1H2L-F1A

FESTO

Číslo dílu: 8172829



## Technické údaje

Parametr	Hodnota
Funkce ventilu	2x3/2, uzavřen, monostabilní
Druh ovládání	elektrick.
Velikost ventilu	18 mm
normální jmenovitý průtok (normalizovaný podle DIN 1343)	880 l/min
Pneumatický pracovní výstup	G1/4
Provozní napětí	24 V DC
Provozní tlak	0.15 MPa...0.8 MPa 1.5 bar...8 bar
Konstrukce	pístové šoupátko
Způsob návratu do základní polohy	pneumatická pružina
Certifikát	RCM Mark c UL us - Recognized (OL)
Úřad, který vydal certifikát	UL MH19482
Stupeň krytí	IP40
Jmenovitá světlost	5.7 mm
Funkce odvětrání	lze škrtit
Princip těsnění	měkké
Montážní poloha	libovoln.
Pomocné ruční ovládání	s aretací tlačítkem zakryto
Způsob řízení	nepřímo řízené
Napájení řídicím tlakem	interní
Překrytí	pozitivní překrytí
Řídicí tlak, MPa	0.15 MPa...0.8 MPa
Řídicí tlak	1.5 bar...8 bar
Vhodnost pro podtlak	ne
Spínací čas vyp.	36 ms
Spínací čas zap.	17 ms
Doba sepnutí	100%
Max. pozitivní zkušební impuls při signálu 0	700 µs
Max. negativní kontrolní impuls při signálu 1	900 µs

Parametr	Hodnota
Hodnoty cívek	24 V DC: 0,8 W
Přípustné výkyvy napětí	+/- 10 %
Provozní médium	stlačený vzduch podle ISO 8573-1:2010 [7:4:4]
Upozornění k provoznímu/řídícímu médiu	mazaný provoz je možný (od mazání pak již nelze upustit)
Odolnost vibracím	test použití v dopravě, stupeň 2, podle FN 942017-4 a EN 60068-2-6
Omezení okolní teploty a teploty médií	-5 - 50 °C bez snižování proudu
Odolnost nárazům	zkouška odolnosti nárazům, stupeň 2 podle normy FN942017-5 a EN 60068-2-27
Třída odolnosti korozi KBK	0 - žádné nároky na odolnost korozi
Shoda s LABS	VDMA24364-zóna III
Vhodnost pro výrobu lithium-iontových baterií	Výrobek odpovídá interní definici výrobku společnosti Festo pro použití při výrobě baterií: Z použití jsou vyloučeny kovy s více než 1% hmotnostním podílem mědi, zinku nebo niklu. Výjimku tvoří nikl v oceli, chemicky poniklované povrchy, plošné spoje, kabely, elektrické konektory a cívy
Třída čistého prostoru	Třída 5 podle ISO 14644-1
Skladovací teplota	-20 °C...60 °C
Teplota média	-5 °C...50 °C
Okolní teplota	-5 °C...50 °C
Hmotnost výrobku	164 g
Elektrické připojení	2 piny připojovací obrazec H, vodorovné připojení konektor
Způsob upevnění	na připojovací lištu s průchozí dírou volitelně:
Připojení pneumatiky 1	G1/4
Pneumatické připojení 2	G 1/4
Pneumatické připojení 3	G1/4
Pneumatické připojení 4	G1/4
Připojení pneumatiky 5	G1/4
Upozornění k materiálu	v souladu s RoHS
Materiál těsnění	HNBR NBR
Materiál tělesa	tvárná slitina hliníku
Materiál šroubů	ocel, potaženo