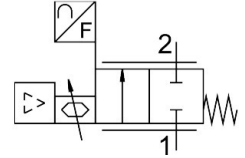


Proporcionální průtokový ventil VEMD-L-6-60-200-D9-G14-5YMPM1-VA

Číslo dílu: 8163825

FESTO



Technické údaje

Parametr	Hodnota
Velikost	100
Stupeň krytí	IP40
normální jmenovitý průtok (normalizovaný podle DIN 1343)	200 l/min
Rozsah regulace průtoku	4 l/min...200 l/min
Směr proudění	není reverzibilní
Jmenovitý provozní tlak	0.3 MPa 43.5 psi
Provozní tlak	0.1 MPa...0.6 MPa 1 bar...6 bar
Tlak pro přetížení	0.8 MPa 116 psi
Přetěžovací tlak	8 bar
Tlak na roztržení	1.8 MPa 18 bar 261 psi
Přesnost hodnoty průtoku	± (2% o.m.v. + 1% FS)
Opakovatelná přesnost hodnoty průtoku	± (0,25 % z naměřené hodnoty + 0,25 % celého rozsahu)
Funkce ventilu	dvoucestný proporcionální průtokový ventil
Jmenovitá světlost	6 mm
Druh ovládání	elektrick.
Připojení pneumatiky 1	vnitřní závit G1/4
Pneumatické připojení 2	vnitřní závit G1/4
Médium	argon Stlačený vzduch dle ISO 8573-1:2010 [5:3:1] oxid uhličitý kyslík dusík
Upozornění k médium	provoz s mazáním není možný
Podmínky prostředí	Nevhodné k použití v prostředí obohaceném kyslíkem podle IEC 60601-1 co možná nejčistší okolní vzduch such.
Jmenovitá nadmořská výška použití	<= 2000 m ASL (> 79,5 kPa)
Max. výška instalace	2000 m

Parametr	Hodnota
Provozní médium	Argon Stlačený vzduch dle ISO 8573-1:2010 [5:3:1] oxid uhličitý kyslík dušík
Upozornění k provoznímu/řídícímu médiu	provoz s přimazáváním není možný Maximální velikost částic 10 µm
Relativní vlhkost vzduchu	0 - 90 % bez kondenzace
Tlakový rosný bod	-20 °C
Doba sepnutí	100%
Teplota média	5 °C...40 °C
Okolní teplota	5 °C...40 °C
Skladovací teplota	-20 °C...70 °C
Jmenovité provozní napětí DC	24 V
Rozsah provozního napětí, DC	12 V...24 V
Max. elektrický příkon	8.5 W
Požadovaná hodnota	4 - 20 mA 0 - 10 V 1-5 V Modbus
Diagnostická funkce	indikace prostřednictvím LED
Způsob indikace	LED
Rozsah signálu, analogový vstup	0 - 5 V 0 - 10 V 0 - 20 mA
Rozsah signálu, analogový výstup	0 - 10 V 1 - 5 V 4 - 20 mA
Ochrana proti přepólování	pro přípojky provozního napětí
Hmotnost výrobku	630 g
Materiály ve styku s médiem	Tvárný legovaný hliník, eloxovaný EPDM Epoxy FPM vyztužený PA křemík nitrid křemičitý silně legovaná ocel, nerezová
Materiál tělesa	eloxovaný hliník zesílený PA PC
Upozornění k materiálu	v souladu s RoHS
Rozměry Š x D x V	116 mm × 38 mm × 124 mm
Způsob upevnění	přímé upevnění průchozí dírou montážní deska, přišroubovaná na montážní lištu s příslušenstvím příšroubováno s průchozí dírou pro šroub M4
Montážní poloha	libovoln.
Certifikát	C-Tick RCM Mark c UL us - Listed (OL)
Odpovídá normám	IEC 61010-1
Značka KC	KC-EMC
Značka CE (viz prohlášení o shodě)	podle směrnice EU-EMV podle směrnice EU-RoHS
Značka UKCA (viz prohlášení o shodě)	podle předpisů UK pro EMC podle předpisů UK RoHS
Shoda s LABS	VDMA24364-zóna III

Parametr	Hodnota
Zpráva o čistotě povrchu podle normy	ASTM G 63 ASTM G 93 ASTM G 94 CGA G 4.1 EIGA IGC 33/06/E ISO 15001