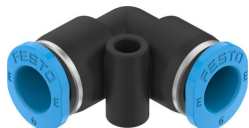


Nástrčná spojka L NPQE-L-Q6-E-F1A-P10

Číslo dílu: 8158797

FESTO



Technické údaje

Parametr	Hodnota
Velikost	Mini
Jmenovitá světlost	4 mm
Montážní poloha	libovoln.
Tvar	tvar L
Velikost balení	10
Konstrukce	Princip push-pull
Varianty	Použití kovů s hlavním podílem mědi, zinku nebo niklu je vyloučeno. Výjimkou je nikl v oceli, chemicky poniklovaných povrchích, plošných spojích, kabelech, elektrických konektorech a cívkách.
Provozní tlak v celém rozsahu teplot	-0.095 MPa...0.8 MPa -0.95 bar...8 bar -13.775 psi...116 psi
Provozní médium	stlačený vzduch podle ISO 8573-1:2010 [7:4:4]
Upozornění k provoznímu/řídícímu médiu	je možný mazaný provoz
Třída odolnosti korozi KBK	1 - nízké nároky na odolnost korozi
Shoda s LABS	VDMA24364-zóna III
Vhodnost pro výrobu lithium-iontových baterií	Výrobek odpovídá interní definici výrobku společnosti Festo pro použití při výrobě baterií: Z použití jsou vyloučeny kovy s více než 1% hmotnostním podílem mědi, zinku nebo niklu. Výjimku tvoří nikl v oceli, chemicky poniklované povrchy, plošné spoje, kabely, elektrické konektory a cívky
Třída čistého prostoru	Třída 4 podle ISO 14644-1
Okolní teplota	-5 °C...60 °C
Hmotnost výrobku	2.34 g
Připojení pneumatiky 1	pro hadici s vnějším Ø 6 mm
Pneumatické připojení 2	pro hadici s vnějším Ø 6 mm
Barva uvolňovacího kroužku	modrá
Upozornění k materiálu	v souladu s RoHS
Materiál tělesa	PBT
Materiál uvolňovacího kroužku	POM
Materiál těsnění hadice	NBR
Materiál segmentu pro upnutí hadice	silně legovaná ocel, nerezová