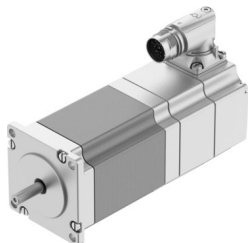


Krokové motory EMMT-ST-57-L-RSB

Číslo dílu: 8156183

FESTO



Technické údaje

Parametr	Hodnota
Okolní teplota	-15 °C...40 °C
Upozornění k teplotě okolí	do 80 °C se snížením parametrů -2 %/°C
Max. výška instalace	4000 m
Upozornění k max. nadmořské výšce	od 1 000 m pouze s odlehčením -1,0% na 100 m
Skladovací teplota	-20 °C...70 °C
Relativní vlhkost vzduchu	0 - 90 % bez kondenzace
Odpovídá normám	IEC 60034
Tepelná třída podle EN60034-1	B
Max. teplota vinutí	130 °C
Třída jmenovitého výkonu podle EN 60034-1	S1
Konstrukce motoru podle EN 60034-7	IM B5 IM V1 IM V3
Montážní poloha	libovoln.
Stupeň krytí	IP40
Upozornění ke stupni krytí	IP40 pro hřídel motoru bez radiálního těsnění IP65 pro těleso motoru s přípojovací technikou
Kód rozhraní výstupu motoru	57A
Elektrické připojení 1, druh připojení	hybridní konektor
Elektrické připojení 1, přípojovací technika	M17x0,75
Elektrické připojení 1, počet pinů/vodičů	12
Upozornění k materiálu	v souladu s RoHS
Třída odolnosti korozi KBK	0 - žádné nároky na odolnost korozi
Shoda s LABS	VDMA24364-zóna III
Odolnost vibracím	test použití v dopravě, stupeň 2, podle FN 942017-4 a EN 60068-2-6
Odolnost nárazům	zkouška odolnosti nárazům, stupeň 2 podle normy FN942017-5 a EN 60068-2-27
Certifikát	RCM Mark c UL us - Recognized (OL)

Parametr	Hodnota
Značka CE (viz prohlášení o shodě)	podle směrnice EU-EMV podle směrnice EU-RoHS
Značka UKCA (viz prohlášení o shodě)	podle předpisů UK pro EMC podle předpisů UK RoHS
Úřad, který vydal certifikát	UL E342973
Jmenovité provozní napětí DC	48 V
Počet pólpárů	50
Přídržný moment motoru	1.86 Nm
Jmenovitý moment	1.64 Nm
Špičkový moment	2.1 Nm
Jmenovité otáčky	500 1/min
Max. otáčky	1500 1/min
Max. mechanické otáčky	8000 1/min
Úhel celého kroku	1.8 stupeň
Tolerance úhlu kroku	±5 %
Jmenovitý výkon motoru	86 W
Trvalý klidový proud	6.1 A
Jmenovitý proud do motoru	5.2 A
Špičkový proud	8 A
Konstanta motoru	0.32 Nm/A
Napěťová konstanta, fáze	22.6 mV.min
Odpor vinutí fáze	0.26 Ω
Indukčnost vinutí fáze, jednotlivá fáze (neřetězená)	0.95 mH
Podélná indukčnost vedení Ld (fáze)	1.75 mH
Křížová indukčnost vinutí Lq (fáze)	0.95 mH
Elektrická časová konstanta	3.7 ms
Tepelná časová konstanta	30 min
Tepelný odpor	1.3 K/W
Měřicí příruba	200 x 200 x 15 mm, ocel
Celkový moment setrvačnosti na výstupu	0.504 kg.cm ²
Hmotnost výrobku	1660 g
Přípustné axiální zatížení hřídele	15 N
Přípustné radiální zatížení hřídele	75 N
Vysílač polohy rotoru	absolutní enkodér, jednootáčkový
Vysílač polohy rotoru, označení výrobce	Festo iC-MHM
Vysílač polohy rotoru, počet otáček, které lze sejmout	1
Rozhraní vysílače polohy rotoru	BiSS-C
Vysílač polohy rotoru, princip měření	magnetický
Vysílač polohy rotoru, provozní napětí DC	5 V
Vysílač polohy rotoru, rozsah provozního napětí DC	4.75 V...5.25 V
Vysílač polohy rotoru, počet period sinus/kosinus na otáčku	2
Vysílač polohy rotoru, hodnoty polohy na otáčku	65536
Vysílač polohy rotoru, rozlišení	16 bit
Vysílač polohy rotoru, systémová přesnost měření úhlu	-540 arcsec...540 arcsec
Přídržný moment brzdy	1.74 Nm
Provozní napětí brzdy, DC	24 V
Příkon brzdy	0.38 A 9 W
Odpor cívky brzdy	63.8 Ω
Indukčnost cívky brzdy	107 mH
Čas pro odpojení brzdy	32 ms
Čas na sevření brzdy	97 ms
Zpoždění reakce brzdy, DC	11 ms
Max. volnoběžné otáčky brzdy	8000 1/min

Parametr	Hodnota
Max. tření na jeden brzdňý proces	6000 J
Počet nouzových zastavení za hodinu	1
Moment setrvačnosti brzdy	0.024 kg.cm ²
Spínací cykly přídržné brzdy	10 mil. aktivací naprázdno (bez tření!)
MTTF, součásti	9666 let, snímač polohy rotoru