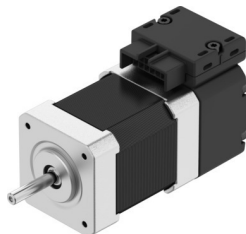


Krokové motory EMMB-ST-42-L-S

Číslo dílu: 8156131

FESTO



Technické údaje

Parametr	Hodnota
Okolní teplota	-15 °C...40 °C
Upozornění k teplotě okolí	do 80 °C se snížením parametrů -2 %/°C
Max. výška instalace	4000 m
Upozornění k max. nadmořské výšce	od 1 000 m pouze s odlehčením -1,0% na 100 m
Skladovací teplota	-20 °C...70 °C
Relativní vlhkost vzduchu	0 - 90 % bez kondenzace
Odpovídá normám	IEC 60034
Tepelná třída podle EN60034-1	B
Max. teplota vinutí	130 °C
Třída jmenovitého výkonu podle EN 60034-1	S1
Konstrukce motoru podle EN 60034-7	IM B5 IM V1 IM V3
Montážní poloha	libovoln.
Stupeň krytí	IP20
Upozornění ke stupni krytí	IP40 pro hřídel motoru bez radiálního těsnění
Kód rozhraní výstupu motoru	42A
Elektrické připojení 1, druh připojení	hybridní konektor
Elektrické připojení 1, připojovací technika	připojovací obrazec L5
Elektrické připojení 1, počet pinů/vodičů	14
Upozornění k materiálu	v souladu s RoHS
Třída odolnosti korozi KBK	0 - žádné nároky na odolnost korozi
Shoda s LABS	VDMA24364-zóna III
Odolnost vibracím	test použití v dopravě, stupeň 2, podle FN 942017-4 a EN 60068-2-6
Odolnost nárazům	zkouška odolnosti nárazům, stupeň 2 podle normy FN942017-5 a EN 60068-2-27
Certifikát	RCM Mark
Značka CE (viz prohlášení o shodě)	podle směrnice EU-EMV podle směrnice EU-RoHS
Značka UKCA (viz prohlášení o shodě)	podle předpisů UK pro EMC podle předpisů UK RoHS
Jmenovité provozní napětí DC	48 V

Parametr	Hodnota
Počet pólpárů	50
Přídržný moment motoru	630 Nm
Špičkový moment	630 Nm
Max. otáčky	3200 1/min
Max. mechanické otáčky	9000 1/min
Úhel celého kroku	1.8 stupeň
Tolerance úhlu kroku	±5 %
Trvalý klidový proud	3700 A
Jmenovitý proud do motoru	2900 A
Špičkový proud	4 A
Konstanta motoru	162 Nm/A
Napěťová konstanta, fáze	10600 mV.min
Odpor vinutí fáze	600 Ω
Indukčnost vinutí fáze, jednotlivá fáze (neřetězená)	800 mH
Podélná indukčnosti vedení Ld (fáze)	1450 mH
Křížová indukčnost vinutí Lq (fáze)	800 mH
Elektrická časová konstanta	1300 ms
Tepelná časová konstanta	16 min
Tepelný odpor	2400 K/W
Měřicí příruba	200 x 200 x 15 mm, ocel
Celkový moment setrvačnosti na výstupu	0.082 kg.cm ²
Hmotnost výrobku	490 g
Přípustné axiální zatížení hřídele	10 N
Přípustné radiální zatížení hřídele	28 N