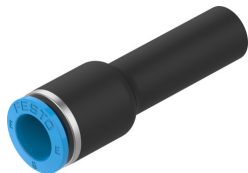


Nástrčné připojení NPQE-D-Q8-S10-P10

Číslo dílu: 8113188

FESTO



Technické údaje

Parametr	Hodnota
Velikost	standard
Jmenovitá světlost	7 mm
Montážní poloha	libovoln.
Tvar	přímý tvar
Velikost balení	10
Konstrukce	Princip push-pull
Provozní tlak v celém rozsahu teplot	-0.095 MPa...0.8 MPa -0.95 bar...8 bar -13.775 psi...116 psi
Provozní médium	stlačený vzduch podle ISO 8573-1:2010 [7:4:4]
Upozornění k provoznímu/řídícímu médiu	je možný mazaný provoz
Třída odolnosti korozi KBK	1 - nízké nároky na odolnost korozi
Shoda s LABS	VDMA24364-zóna III
Třída čistého prostoru	Třída 4 podle ISO 14644-1
Okolní teplota	-5 °C...60 °C
Hmotnost výrobku	5 g
Připojení pneumatiky 1	pro hadici s vnějším Ø 8 mm
Pneumatické připojení 2	Nástrčné dutinky o Ø 10 mm
Barva uvolňovacího kroužku	modrá
Upozornění k materiálu	v souladu s RoHS
Materiál tělesa	PBT
Materiál uvolňovacího kroužku	POM
Materiál těsnění hadice	NBR
Materiál segmentu pro upnutí hadice	nerezová ocel