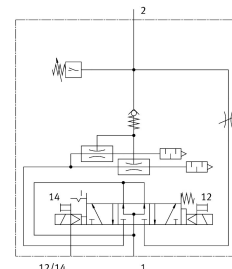
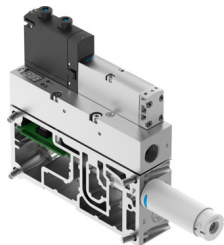


Vakuový ejektor VABF-S4-2-V2B1-G38-CB-VL-14-A

Číslo dílu: 8088779

FESTO



Technické údaje

Parametr	Hodnota
Šířka	35 mm
Jmenovitá světlost Lavalovy trysky	1.4 mm
Konstrukce tlumiče hluku	otevřen.
Druh ovládání	elektrick.
Ochrana proti přepólování	pro všechny elektrické přípojky
Montážní poloha	libovoln.
Charakteristika ejektoru	velký nasávaný průtok standard
Pomocné ruční ovládání	s aretací tlačítkem zakryto
Integrovaná funkce	elektrický vyfukovací impuls škrťací ventil elektrický spínací ventil funkce úspory vzduchu, elektricky zpětný ventil otevřený tlumič hluku podtlakový (vakuový) spínač
Měřená veličina	relativní tlak
Princip měření	piezorezistivní
Spínací funkce	komparátor úseku komparátor prahové hodnoty s pevnou hysterezí
Funkce ventilu	5/3, ve stř. poloze pod tlakem
Způsob indikace	LED LED indikace 2 míst
Jednotka(ky), které lze zobrazit	kPa
Rozsah nastavení mezních hodnot	0 kPa...99 kPa
Rozsah nastavení hystereze	0 kPa...90 kPa
Možnosti nastavení	Teach-In (naučení) přes sady parametrů
Indikace stavu signálu	LED

Parametr	Hodnota
Indikace stavu sepnutí čidla	LED
Provozní tlak pro max. průtok sání	4 bar
Provozní tlak	4 bar...8 bar
Jmenovitý provozní tlak	6 bar
Řídicí tlak	4 bar...10 bar
Max. nasávaný objemový průtok vůči atmosféře	91 l/min
Čas zavzdušnění po předchozím odsátí při jmenovitém provozním tlaku	0.2 s
Rozsah provozního napětí, DC	21.6 V...30 V
Proud při chodu naprázdno	30 mA
Doba sepnutí	100%
Certifikát	RCM Mark
Značka CE (viz prohlášení o shodě)	podle směrnice EU-EMV
Provozní médium	stlačený vzduch podle ISO 8573-1:2010 [7:4:4]
Upozornění k provoznímu/řídicímu médiu	provoz s přimazáváním není možný
Třída odolnosti korozi KBK	0 - žádné nároky na odolnost korozi
Shoda s LABS	VDMA24364-B1/B2-L
Teplota média	-5 °C...50 °C
Hladina akustického tlaku při jmenovitém provozním tlaku	62 dB(A)
Stupeň krytí	IP65 III
Okolní teplota	-5 °C...50 °C
Hmotnost výrobku	915 g
Rozsah měření tlaku	-1 bar...0 bar
Rozsah zobrazení, počáteční hodnota	0 kPa
Rozsah zobrazení, koncová hodnota	99 kPa
Přesnost v ± % FS	3 %FS
Opakovatelná přesnost spínací hodnoty, celý rozsah (FS)	1 %
Elektrické ovládání	průmyslová síť
Elektrické připojení	prostřednictvím CPX
Pneumatické připojení 3	otevřený tlumič hluku
Připojení podtlaku (vakua)	G3/8
Upozornění k materiálu	v souladu s RoHS
Materiál těsnění	HNBR NBR
Materiál trysky	POM
Materiál tělesa	tvárná slitina hliníku
Materiál desky	tlakový odlitek z hliníku
Materiál seřizovacího šroubu	silně legovaná ocel, nerezová
Materiál tlumiče hluku	POM pěna PU
Materiál šroubů	ocel
Materiál proudové trysky	tvárná slitina hliníku