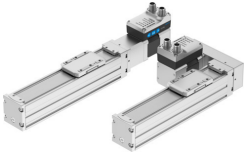


Jednotka s pohonem s vřetenem ELGS-BS-KF-45-

Číslo dílu: 8083493

FESTO



Technické údaje

Parametr	Hodnota
Pracovní zdvih	100 mm...800 mm
Velikost	45
Rezerva zdvihu	0 mm
Průměr vřetena	10 mm
Stoupání vřetena	10 mm/ot
Montážní poloha	libovoln.
Vedení	vedení v kuličkových oběžných pouzdech
Konstrukce	elektromechanická lineární osa s kuličkovým tažným šroubem S integrovaným pohonem
Snímání poloh	Kodér motoru pro přibližovací čidlo
Vysílač polohy rotoru	absolutní enkodér, jednootáčkový
Vysílač polohy rotoru, princip měření	magnetický
Sledování teploty	vypnutí při nadměrné teplotě Integrovaný přesný teplotní senzor CMOS s analogovým výstupem
Dodatečné funkce	Ovládací plocha Integrované snímání koncových poloh
Zobrazení	LED
Max. zrychlení	3 m/s ² ...5 m/s ²
Max. rychlost	0.235 m/s...0.25 m/s
Opakovatelná přesnost	±0,015 mm
Vlastnosti digitálních logických výstupů	konfigurovatelný není galvanicky odděleno
Doba sepnutí	100%
Třída izolace	B
Max. proud digitálních logických výstupů	100 mA
Max. proudový příkon	3 A
Max. proudový příkon, logika	0.3 A
Jmenovité napětí DC	24 V
Jmenovitý proud	3 A
Parametrizační rozhraní	IO-Link Ovládací plocha

Parametr	Hodnota
Přípustné výkyvy napětí	+/- 15 %
Napájení, druh připojení	konektor
Napájení, připojovací technika	M12x1, kódování T dle EN 61076-2-111
Napájení, počet pinů/žil	4
Certifikát	RCM Mark
Značka CE (viz prohlášení o shodě)	podle směrnice EU-EMV podle směrnice EU-RoHS
Shoda s LABS	VDMA24364-zóna III
Skladovací teplota	-20 °C...60 °C
Relativní vlhkost vzduchu	0 - 90 %
Stupeň krytí	IP40
Okolní teplota	0 °C...50 °C
Upozornění k teplotě okolí	Při okolní teplotě vyšší než 30 °C musí být dodrženo snížení výkonu o 2 % na K.
Momenty ploch 2. stupně ly	140000 mm ⁴
Momenty ploch 2. stupně lz	170000 mm ⁴
Max. síla Fy	880 N
Max. síla Fz	880 N
Fy při teoretické životnosti 100 km (z pohledu pouze vedení)	3240 N
Fz při teoretické životnosti 100 km (s ohledem pouze na vedení)	3240 N
Mx při teoretické životnosti 100 km (čistě z pohledu vedení)	20 Nm
My při teoretické životnosti 100 km (pouze z pohledu vedení)	17 Nm
Mz při teoretické životnosti 100 km (pouze z pohledu vedení)	17 Nm
Max. posuvová síla Fx	100 N
Směrná hodnota užitečného zatížení, vodorovně	10 kg
Směrná hodnota užitečného zatížení, svisle	5 kg
Posuvová konstanta	10 mm/ot
Pohybující se hmotnost	220 g
Hmotnost výrobku	1714 g...4357 g
Základní hmotnost při zdvihu 0 mm	1354 g...1477 g
Přídavek hmotnosti na 10 mm zdvihu	36 g
Dynamický průhyb (pohybující se zátěž)	0,05 % délky pohonu, max. 0,5 mm
Statické prohnutí (zátěž v klidovém stavu)	0,1 % délky pohonu
Počet digitálních logických výstupů 24 V DC	2
Počet digitálních logických vstupů	2
Pracovní rozsah logického vstupu	24 V
Vlastnosti logického vstupu	lze konfigurovat bez galvanického oddělení
IO-Link, obsah procesních dat OUT	pohyb vpřed 1 bit pohyb zpět 1 bit potvrzení chyby 1 bit pohyb do mezilehlé polohy 1 bit
IO-Link, obsah procesních dat IN	stav zařízení 1 bit stav vpřed 1 bit stav mezilehl. 1 bit stav pohybu 1 bit stav výstupu 1 bit
IO-Link, obsah servisních dat IN	32 bit Force 32 bit Position Rychlost 32 bit
IO-Link, potřebná datová paměť	0.5 kB
Spínací logika vstupů	NPN (spíná záporný pól) PNP (spíná kladné napětí)
Logické rozhraní, způsob připojení	Konektor
Logické rozhraní, připojovací technika	M12x1, kódování A podle EN 61076-2-101
Rozhraní pro logiku, počet pinů/žil	8

Parametr	Hodnota
Způsob upevnění	s vnitřním závitem se středící dutinkou a středícím kolíkem s příslušenstvím
Materiál zadního víka	tlakový odlitek z hliníku, lakováno
Materiál profilu	tvárná slitina hliníku, eloxováno
Upozornění k materiálu	v souladu s RoHS
Materiál krycí pásky	silně legovaná ocel, nerezová
Materiál vedení saní	ocel
Materiál vodící lišty	ocel