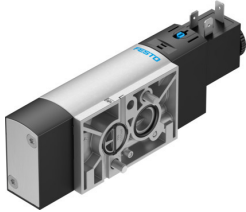


# Elektromagnetický ventil VSNC-FC-M52-MD-G14-F8-1A1

Číslo dílu: 8074945

FESTO



## Technické údaje

Parametr	Hodnota
Funkce ventilu	lze měnit 5/2 nebo 3/2
Druh ovládání	elektrick.
Šířka	32 mm
normální jmenovitý průtok (normalizovaný podle DIN 1343)	1250 l/min
Pneumatický pracovní výstup	připojovací obrazec NAMUR
Provozní napětí	24 V DC
Provozní tlak	0.25 MPa...1 MPa 2.5 bar...10 bar
Konstrukce	pístové šoupátko
Způsob návratu do základní polohy	mechanická pružina
Certifikát	c UL us - Recognized (OL)
Úřad, který vydal certifikát	DNVGL-TAA000011J
Stupeň krytí	IP65 IP67 se zásuvkou podle IEC 60529
Funkce odvětrání	lze škrtit
Princip těsnění	měkké
Montážní poloha	libovoln.
Odpovídá normám	VDI/VDE 3845 (NAMUR)
Pomocné ruční ovládání	s aretací tlačítkem
Způsob řízení	nepřímo řízené
Napájení řídicím tlakem	interní
Směr proudění	není reverzibilní
Překrytí	pozitivní překrytí
Indikace stavu signálu	s příslušenstvím
Hodnota b	0.4
Hodnota C	5.2 l/sbar
Normální jmenovitý průtok , zpětné vedení odvětrání 4->3	110 l/min
Spínací čas vyp.	48 ms
Spínací čas zap.	11 ms
Doba sepnutí	100%

Parametr	Hodnota
Hodnoty cívek	24 V DC: 2,6 W
Přípustné výkyvy napětí	+/- 10 %
Provozní médium	stlačený vzduch podle ISO 8573-1:2010 [7:4:4]
Upozornění k provoznímu/řídícímu médiu	mazaný provoz je možný (od mazání pak již nelze upustit)
Třída odolnosti korozi KBK	2 - mírné nároky na odolnost korozi
Shoda s LABS	VDMA24364-B2-L
Teplota média	-20 °C...60 °C
Okolní teplota	-20 °C...60 °C
Hmotnost výrobku	335 g
Elektrické připojení	tvar A podle EN 175301-803
Způsob upevnění	s průchozí dírou
Připojení otvoru pro odvětrání ("dýchání") mechaniky	není svedeno
Připojení pneumatiky 1	G1/4
Pneumatické připojení 2	schéma připojení NAMUR
Pneumatické připojení 3	G1/4
Pneumatické připojení 4	připojovací obrazec NAMUR
Připojení pneumatiky 5	G1/4
Upozornění k materiálu	v souladu s RoHS
Materiál těsnění	NBR
Materiál tělesa	tvárná slitina hliníku
Materiál šroubů	ocel, pozinkováno