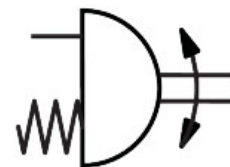
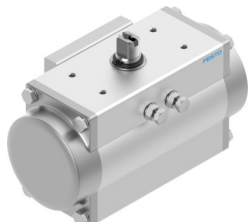


Kyvné pohony DFPD-40-RP-90-RS55-F04

Číslo dílu: 8071605

FESTO



Technické údaje

Parametr	Hodnota
Velikost nastavovacího pohonu	40
Připojovací obrazec na přírubě	F04
Úhel kyvu	90 stupeň
Rozsah nastavení koncové polohy při 0°	-5 stupeň...5 stupeň
Rozsah přestavení koncové polohy při jmenovitém úhlu vychýlení	-5 stupeň...5 stupeň
Připojení hřídele, hloubka	12 mm
Připojení k armatuře podle normy	ISO 5211
Montážní poloha	libovoln.
Princip činnosti	jednočinn.
Konstrukce	ozubená tyč / pastorek
Směr zavírání	zavírá doprava
Připojení ventilu odpovídá normě	VDI/VDE 3845 (NAMUR)
Místo spoje pro regulátor polohy a zpětnou vazbu polohy odpovídá normě	VDI/VDE 3845 velikost AA 1
Typ zařízení podle VDMA 66413	bezpečnostní díl
Bezpečnostní funkce	Bezpečnostní funkce spočívá v tom, že při vypnutí stlačeného vzduchu a odvětrání komory s pružinami se pohon přepne do definované bezpečnostní spínací polohy. Pohon se pohybuje silou sady pružin.
Safety Integrity Level (SIL)	do SIL 2 Low Demand mode až SIL 3 v redundantní architektuře až SIL 1, režim s vysokým počtem požadavků
Certifikováno pro bezpečnostní funkci podle ISO 13849 a IEC 61508 (SIL)	Výrobek lze používat v SRP/CS až do SIL 2 Low Demand výrobek lze použít v SRP/CS až SIL 1 High Demand až SIL 3 v redundantní architektuře
Tlak na roztržení	24 bar
Provozní tlak	0.2 MPa...0.8 MPa 2 bar...8 bar 29 psi...116 psi
Jmenovitý provozní tlak	0.55 MPa 5.5 bar 79.75 psi
Námořní klasifikace	viz. certifikát
Značka CE (viz prohlášení o shodě)	podle směrnice EU pro ochranu proti výbuchu (ATEX)
Značka UKCA (viz prohlášení o shodě)	podle předpisů UK EX

Parametr	Hodnota
Ochrana proti výbuchu, certifikát mimo EU	EPL Db (GB) EPL Gb (GB)
Ochrana proti výbuchu	zóna 1 (ATEX) zóna 1 (UKEX) zóna 2 (ATEX) zóna 21 (ATEX) zóna 21 (UKEX) zóna 22 (ATEX)
Úřad, který vydal certifikát	DNV TAP00001CE TÜV Rheinland 968/V 1106.01/2023
Kategorie ATEX pro plyny	II 2G
Kategorie ATEX pro prach	II 2D
Typ ochrany proti výbuchu plynu	Ex h IIC T4 Gb X
Ochrana proti zapálení a výbuchu prachu	Ex h IIIC T105°C Db X
Teplota prostředí s nebezpečím výbuchu	-20 °C ≤ Ta ≤ +80 °C
Provozní médium	stlačený vzduch podle ISO 8573-1:2010 [7:4:4]
Upozornění k provoznímu/řídícímu médiu	bod tání min. 10 °C pod okolní teplotou a teplotou média mazaný provoz je možný (od mazání pak již nelze upustit)
Shoda s LABS	VDMA24364-B1/B2-L
Skladovací teplota	-20 °C...60 °C
Okolní teplota	-20 °C...80 °C
Krouticí moment při jmenovitém provozním tlaku a úhlu kyvu 0°	25.7 Nm
Krouticí moment při jmenovitém provozním tlaku a úhlu natočení 90°	13.3 Nm
Upozornění k točivému momentu	Provozní točivý moment pohonu nesmí být větší než maximální přípustný točivý moment uvedený v normě ISO 5211, vztažený k velikosti upevňovací příruby a spojky.
Moment pružiny pro návrat do zákl. pol. při úhlu kyvu 0°	12.7 Nm
Moment pružiny při návratu do zákl. pol., úhel kyvu 90°	25 Nm
MTTFd	1126 let
PFH	1.01E-07
PFD	0.00078
Spotřeba vzduchu při 6 barech na cyklus 0°-jmenovitý úhel natočení-0°	1.5 l
Hmotnost výrobku	2165 g
Připojení hřídele	T11
Pneumatické připojení	G1/8
Upozornění k materiálu	v souladu s RoHS
Materiál připojovací desky	tvárná slitina hliníku, eloxováno
Materiál víka	tlakový odlitek z hliníku, potaženo
Materiál těsnění	NBR
Materiál pružiny	pružinová ocel
Materiál tělesa	tvárný slitina hliníku, eloxováno
Materiál pístu	Hliníkový tlakový odlitek
Materiál ložiska	POM
Materiál vačky	silně legovaná nerezová ocel
Materiál šroubů	silně legovaná nerezová ocel
Materiál hřídele	Poniklovaná ocel