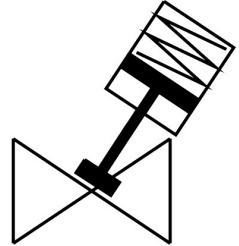


Ventil se šikmým sedlem

VZXA-B-TS6-32-M2-V13T-13.5-K-75-20-V4

FESTO

Číslo dílu: 8060534



Technické údaje

Parametr	Hodnota
Konstrukce	Sedlový ventil s pístovým pohonem
Druh ovládání	pneumatick.
Montážní poloha	libovoln.
Způsob upevnění	montáž do vedení
Připojení vedení	závitová spojka G1 1/4 podle DIN ISO 228
Funkce ventilu	2/2
Směr proudění	není reverzibilní
Tlak média	0 MPa...1.35 MPa 0 bar...13.5 bar
Způsob návratu do základní polohy	mechanická pružina
Způsob řízení	řízeno externě
Pneumatické připojení	vnitřní závit G1/8
Provozní tlak	0.5 MPa...1 MPa 5 bar...10 bar 72.5 psi...145 psi
Médium	pára hydraulický olej na bázi minerálního oleje netečné plyny minerální olej voda filtrovaný stlačený vzduch, jemnost filtrace 200 µm neutrální kapaliny
Směr průtoku	pod sedlo ventilu, pro plynná i kapalná média
Regulace média	provoz zap/vyp
Provozní médium	stlačený vzduch podle ISO 8573-1:2010 [7:4:4]
Max. viskozita	600 mm ² /s
Teplota média	-10 °C...180 °C
Okolní teplota	0 °C...60 °C
Průtok Kv	30.3 m ³ /h
Použití ve venkovním prostoru	místa použití chráněná před povětrnostními vlivy, třída C1, podle IEC 60654-1
Upozornění k materiálu	v souladu s RoHS

Parametr	Hodnota
Shoda s LABS	VDMA24364-zóna III
Materiál tělesa armatury	odlitek z ušlechtilé oceli
Číslo materiálu tělesa armatury	1.4409
Materiál těsnění	FPM
Materiál těsnění vřetena	PTFE
Materiál těsnění sedla	PTFE
Hmotnost výrobku	3930 g
Certifikát	CRN
Značka CE (viz prohlášení o shodě)	podle směrnice EU pro tlaková zařízení
Ochrana proti výbuchu	zóna 1 (ATEX) zóna 2 (ATEX) zóna 21 (ATEX) zóna 22 (ATEX)
Značka UKCA (viz prohlášení o shodě)	podle britských předpisů pro tlaková zařízení
Úřad, který vydal certifikát	TÜV 968/V 1039.01/20
Safety Integrity Level (SIL)	SIL 2
PFH	1.36E-07
PFD	0.000595
Velikost pohonu	75 mm
Zdvih	20 mm
Řídicí funkce	uzavřeno silou pružiny, NC
Snímání poloh	s mechanickou indikací
Materiál tělesa pohonu	Odlitek z ušlechtilé oceli
Číslo materiálu skříně pohonu	1.4408
Skladovací teplota	-10 °C...60 °C
Stupeň krytí	IP65 IP67
Materiál pístnice / pohybové tyče	silně legovaná ocel, nerezová
Materiál víka	odlitek z ušlechtilé oceli