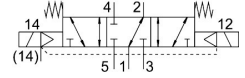


# Elektromagnetický ventil VSVA-B-P53F-Z-D1-1T1L

Číslo dílu: 8034845

FESTO



## Technické údaje

Parametr	Hodnota
Funkce ventilu	5/3, 2 pod tlakem z 1, 4 do 5 uzavřeno
Druh ovládní	elektrick.
Šířka	42 mm
normální jmenovitý průtok (normalizovaný podle DIN 1343)	1400 l/min
Pneumatický pracovní výstup	připojovací deska velikosti 1 podle ISO 5599-2 G3/8
Provozní napětí	24 V DC
Provozní tlak	-0.09 MPa...1 MPa -0.9 bar...10 bar
Konstrukce	pístové šoupátko
Certifikát	c UL us - Recognized (OL)
Stupeň krytí	IP65 NEMA 4
Funkce odvětrání	lze škrtnit přes škrtníci desku přes samostatnou připojovací desku
Princip těsnění	měkké
Montážní poloha	libovoln.
Pomocné ruční ovládní	zakryto
Způsob řízení	nepřímo řízené
Napájení řídicím tlakem	vnějš.
Směr proudění	libovoln.
Indikace stavu signálu	LED
Řídicí tlak, MPa	0.3 MPa...1 MPa
Řídicí tlak	3 bar...10 bar
Průtok ventilem	1700 l/min
Průtok ventilem na samostatně připojovací desce	1400 l/min
Průtok ventilem, řadově pneumaticky propoj., optimalizace na průtok	1700 l/min
Průtok ventilem, pneum. řadově uspořádání	1400 l/min
Spínací čas vyp.	65 ms
Spínací čas zap.	22 ms
Jmenovitý proud na sepnutí, na každou elektromagnetickou cívku	72 mA do 30 ms
Hodnoty cívek	24 V DC: 1,6 W

Parametr	Hodnota
Odolnost nárazům napětí	2.5 kV
Třída znečištění	3
Přípustné výkyvy napětí	+/- 10 %
Provozní médium	stlačený vzduch podle ISO 8573-1:2010 [7:4:4]
Upozornění k provoznímu/řídícímu médiu	mazaný provoz je možný (od mazání pak již nelze upustit)
Třída odolnosti korozi KBK	0 - žádné nároky na odolnost korozi
Shoda s LABS	VDMA24364-B1/B2-L
Relativní vlhkost vzduchu	0 - 90 %
Okolní teplota	-5 °C...50 °C
Hmotnost výrobku	456 g
Elektrické připojení	Plug-in podle ISO 5599-2
Způsob upevnění	na přípojovací desku
Připojení řídicího tlaku vzduchu 12/14	přípojovací deska velikosti 1 podle ISO 5599-2
Připojení odvětrání řídicího tlaku vzduchu 82/84	svedené není svedeno podle normy volitelně:
Připojení pneumatiky 1	Přípojovací deska velikosti 1 podle ISO 5599-2
Pneumatické připojení 2	Přípojovací deska velikosti 1 dle ISO 5599-2
Pneumatické připojení 3	Přípojovací deska velikosti 1 podle ISO 5599-2
Pneumatické připojení 4	přípojovací deska velikosti 1 podle ISO 5599-2
Připojení pneumatiky 5	přípojovací deska velikosti 1 podle ISO 5599-2
Upozornění k materiálu	v souladu s RoHS
Materiál těsnění	FPM HNBR NBR
Materiál tělesa	tlakový odlitek z hliníku PA
Materiál šroubů	ocel, pozinkováno