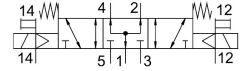
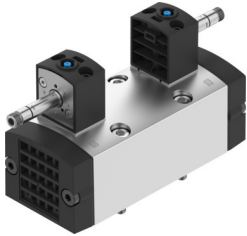


Elektromagnetický ventil VSVA-B-P53U-ZT-D2-F8

Číslo dílu: 8033764

FESTO



Technické údaje

Parametr	Hodnota
Funkce ventilu	5/3, ve stř. poloze pod tlakem
Druh ovládní	elektrick.
Šířka	52 mm
Jmenovitý průtok přepočtený podle ISO 8778	3500 l/min
Pneumatický pracovní výstup	připojovací deska, velikosti 2 podle ISO 5599-1
Provozní tlak	-0.09 MPa...1.6 MPa -0.9 bar...16 bar
Konstrukce	pístově šoupátko
Způsob návratu do základní polohy	mechanická pružina
Stupeň krytí	IP65 NEMA 4
Jmenovitá světlost	11.5 mm
Rozteč	53 mm
Funkce odvětrání	přes samostatnou připojovací desku
Princip těsnění	měkké
Montážní poloha	libovoln.
Odpovídá normám	ISO 5599-1
Pomocné ruční ovládní	s příslušenstvím s aretací
Způsob řízení	nepřímo řízené
Napájení řídicím tlakem	vnějš.
Směr proudění	reverzibilní
Překrytí	pozitivní překrytí
Řídicí tlak, MPa	0.3 MPa...1 MPa
Řídicí tlak	3 bar...10 bar
Vhodnost pro podtlak	ano
Hodnota b	0.33
Hodnota C	7.069 l/sbar
Průtok ventilem	3300 l/min
Průtok ventilem na samostatné připojovací desce	2900 l/min
Průtok ventilem, pneum. řadové uspořádání	1200 l/min
Max. frekvence spínání	5 Hz
Spínací čas vyp.	80 ms

Parametr	Hodnota
Spínací čas zap.	26 ms
Čas přepnutí	34 ms
Doba sepnutí	100%
Provozní médium	stlačený vzduch podle ISO 8573-1:2010 [7:4:4]
Upozornění k provoznímu/řídícímu médiu	mazaný provoz je možný (od mazání pak již nelze upustit)
Shoda s LABS	VDMA24364-B1/B2-L
Teplota média	-10 °C...50 °C
Relativní vlhkost vzduchu	0 - 90 %
Hladina akustického tlaku	85 dB(A)
Řídící médium	stlačený vzduch podle ISO 8573-1:2010 [7:4:4]
Okolní teplota	-10 °C...50 °C
Max. utahovací moment, upevnění ventilu	2 Nm
Hmotnost výrobku	720 g
Způsob upevnění	na připojovací desku
Připojení řídicího tlaku 12	připojovací deska velikosti 2 podle ISO 5599-1
Připojení řídicího tlaku vzduchu 14	připojovací deska velikosti 2 podle ISO 5599-1
Připojení pneumatiky 1	připojovací deska velikosti 2 podle ISO 5599-1
Pneumatické připojení 2	připojovací deska velikosti 2 dle ISO 5599-1
Pneumatické připojení 3	Připojovací deska velikosti 2 podle ISO 5599-1
Pneumatické připojení 4	Připojovací deska velikosti 2 podle ISO 5599-1
Připojení pneumatiky 5	připojovací deska, velikost 2, podle ISO 5599-1
Rozhraní nepřímého řízení	podle ISO 15218
Upozornění k materiálu	v souladu s RoHS
Materiál těsnění	NBR
Materiál tělesa	tlakový odlitek z hliníku
Materiál šroubů	ocel