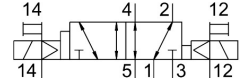
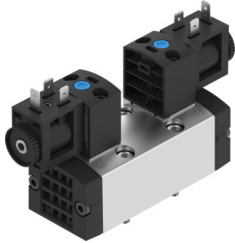


Elektromagnetický ventil VSVA-B-D52-ZH-D1-F8-1B2

Číslo dílu: 8033722

FESTO



Technické údaje

Parametr	Hodnota
Funkce ventilu	5/2, bistabilní, s dominantním signálem
Druh ovládání	elektrick.
Šířka	42 mm
Jmenovitý průtok přepočtený podle ISO 8778	1800 l/min
Pneumatický pracovní výstup	připojovací deska velikosti 1 podle ISO 5599-1
Provozní napětí	24 V DC
Provozní tlak	-0.09 MPa...1.6 MPa -0.9 bar...16 bar
Konstrukce	pístové šoupátko
Stupeň krytí	IP65 NEMA 4
Jmenovitá světlost	8 mm
Rozteč	43 mm
Funkce odvětrání	přes samostatnou připojovací desku
Princip těsnění	měkké
Montážní poloha	libovoln.
Odpovídá normám	ISO 5599-1
Pomocné ruční ovládání	tlačítkem
Způsob řízení	nepřímo řízené
Napájení řídicím tlakem	vnějš.
Směr proudění	reverzibilní
Překrytí	pozitivní překrytí
Řídicí tlak, MPa	0.3 MPa...1 MPa
Řídicí tlak	3 bar...10 bar
Vhodnost pro podtlak	ano
Hodnota b	1.5
Hodnota C	7.663 l/sbar
Průtok ventilem	1700 l/min
Průtok ventilem na samostatné připojovací desce	1400 l/min
Průtok ventilem, řadově pneumaticky propoj., optimalizace na průtok	1600 l/min
Průtok ventilem, pneum. řadově uspořádání	1400 l/min
Max. frekvence spínání	5 Hz

Parametr	Hodnota
Čas přepnutí	16 ms
Doba sepnutí	100%
Hodnoty cívek	24 V DC: 3,3 W
Přípustné výkyvy napětí	+/- 10 %
Provozní médium	stlačený vzduch podle ISO 8573-1:2010 [7:4:4]
Upozornění k provoznímu/řídícímu médiu	mazaný provoz je možný (od mazání pak již nelze upustit)
Shoda s LABS	VDMA24364-B1/B2-L
Teplota média	-10 °C...50 °C
Relativní vlhkost vzduchu	0 - 90 %
Hladina akustického tlaku	85 dB(A)
Řídící médium	stlačený vzduch podle ISO 8573-1:2010 [7:4:4]
Okolní teplota	-10 °C...50 °C
Max. utahovací moment, upevnění ventilu	1 Nm
Hmotnost výrobku	447 g
Elektrické připojení	tvar B
Způsob upevnění	na připojovací desku
Připojení řídicího tlaku 12	připojovací deska velikosti 1 podle ISO 5599-1
Připojení řídicího tlaku vzduchu 14	připojovací deska velikosti 1 podle ISO 5599-1
Připojení pneumatiky 1	Připojovací deska velikosti 1 podle ISO 5599-1
Pneumatické připojení 2	připojovací deska velikosti 1 dle ISO 5599-1
Pneumatické připojení 3	připojovací deska velikosti 1 podle ISO 5599-1
Pneumatické připojení 4	připojovací deska velikosti 1 podle ISO 5599-1
Připojení pneumatiky 5	připojovací deska, velikost 1, podle ISO 5599-1
Rozhraní nepřímého řízení	podle ISO 15218
Upozornění k materiálu	v souladu s RoHS
Materiál těsnění	NBR
Materiál tělesa	tlakový odlitek z hliníku
Materiál šroubů	ocel