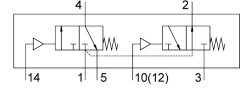


Pneumatický ventil VSPA-B-T32H-M-D2

Číslo dílu: 8033656

FESTO



Technické údaje

Parametr	Hodnota
Funkce ventilu	2x3/2, otevřen/uzavřen, monostabilní
Druh ovládní	pneumatick.
Šířka	52 mm
Jmenovitý průtok přepočtený podle ISO 8778	1900 l/min
Pneumatický pracovní výstup	připojovací deska, velikosti 2 podle ISO 5599-1
Provozní tlak	-0.09 MPa...1 MPa -0.9 bar...10 bar
Konstrukce	pístové šoupátko
Způsob návratu do základní polohy	mechanická pružina
Jmenovitá světlost	11.5 mm
Funkce odvětrání	přes samostatnou připojovací desku
Princip těsnění	měkké
Montážní poloha	libovoln.
Způsob řízení	přím.
Napájení řídicím tlakem	vnějš.
Směr proudění	není reverzibilní
Překrytí	pozitivní překrytí
Řídicí tlak, MPa	0.3 MPa...1.6 MPa
Řídicí tlak	3 bar...16 bar
Vhodnost pro podtlak	ano
Hodnota b	0.65
Hodnota C	3208 l/sbar
Průtok ventilem	1800 l/min
Průtok ventilem na samostatné připojovací desce	1800 l/min
Provozní médium	stlačený vzduch podle ISO 8573-1:2010 [7:4:4]
Upozornění k provoznímu/řídicímu médiu	mazaný provoz je možný (od mazání pak již nelze upustit)
Odolnost vibracím	test použití v dopravě, stupeň 2, podle FN 942017-4 a EN 60068-2-6
Odolnost nárazům	zkouška odolnosti nárazům, stupeň 2 podle normy FN942017-5 a EN 60068-2-27
Třída odolnosti korozi KBK	0 - žádné nároky na odolnost korozi
Shoda s LABS	VDMA24364-B1/B2-L
Teplota média	-10 °C...60 °C

Parametr	Hodnota
Hladina akustického tlaku	85 dB(A)
Řídicí médium	stlačený vzduch podle ISO 8573-1:2010 [7:4:4]
Max. utahovací moment, upevnění ventilu	2 Nm
Hmotnost výrobku	680 g
Způsob upevnění	na přípojovací desku
Připojení řídicího tlaku 12	přípojovací deska velikosti 2 podle ISO 5599-1
Připojení řídicího tlaku vzduchu 14	přípojovací deska velikosti 2 podle ISO 5599-1
Připojení pneumatiky 1	přípojovací deska velikosti 2 podle ISO 5599-1
Pneumatické připojení 2	přípojovací deska velikosti 2 dle ISO 5599-1
Pneumatické připojení 3	Přípojovací deska velikosti 2 podle ISO 5599-1
Pneumatické připojení 4	Přípojovací deska velikosti 2 podle ISO 5599-1
Připojení pneumatiky 5	přípojovací deska, velikost 2, podle ISO 5599-1
Upozornění k materiálu	v souladu s RoHS
Materiál těsnění	NBR
Materiál tělesa	tlakový odlitek z hliníku
Materiál šroubů	ocel pozinkováno