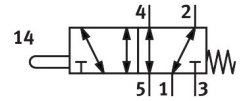


Narážkový ventil VMEF-S-M52-M-G18

Číslo dílu: 8031297

FESTO



Technické údaje

Parametr	Hodnota
Funkce ventilu	5/2 monostabilní
Druh ovládání	mechanick.
Šířka	20 mm
normální jmenovitý průtok (normalizovaný podle DIN 1343)	750 l/min
Pneumatický pracovní výstup	G1/8
Provozní tlak	-0.095 MPa...1 MPa -0.95 bar...10 bar
Konstrukce	pístově šoupátko
Způsob návratu do základní polohy	mechanická pružina
Jmenovitá světlost	5.2 mm
Upozornění k použití	nepoužívejte jako mechanický doraz
Princip těsnění	měkké
Montážní poloha	libovoln.
Způsob řízení	přím.
Směr proudění	reverzibilní
Překrytí	pozitivní překrytí
Max. frekvence spínání	3 Hz
Ochrana proti výbuchu	zóna 1 (ATEX) zóna 2 (ATEX) zóna 21 (ATEX) zóna 22 (ATEX)
Provozní médium	stlačený vzduch podle ISO 8573-1:2010 [7:-:-]
Upozornění k provoznímu/řídícímu médiu	mazaný provoz je možný (od mazání pak již nelze upustit)
Třída odolnosti korozi KBK	2 - mírné nároky na odolnost korozi
Shoda s LABS	VDMA24364-B1/B2-L
Teplota média	-10 °C...60 °C
Okolní teplota	-10 °C...60 °C
Ovládací síla	34 N
Hmotnost výrobku	145 g
Způsob upevnění	s průchozí dírou
Připojení pneumatiky 1	G1/8
Pneumatické připojení 2	G 1/8

Parametr	Hodnota
Pneumatické připojení 3	G1/8
Pneumatické připojení 4	G1/8
Připojení pneumatiky 5	G1/8
Upozornění k materiálu	v souladu s RoHS
Materiál víka	zesílený PA
Materiál těsnění	NBR
Materiál tělesa	tvárný slitina hliníku, eloxováno