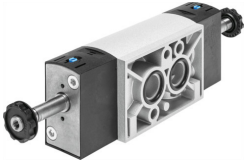


# Elektromagnetický ventil VSNC

Číslo dílu: 8026033

FESTO



## Technické údaje

Parametr	Hodnota
Funkce ventilu	5/2, bistabilní lze měnit 5/2 nebo 3/2 5/3, ve stř. poloze pod tlakem 5/3, ve stř. pol. odvětráno 5/3, ve stř poloze uzavřený
Druh ovládání	elektrick.
normální jmenovitý průtok (normalizovaný podle DIN 1343)	800 l/min...1350 l/min
Provozní tlak	1.5 bar...10 bar
Konstrukce	pístové šoupátko Talířové sedlo
Způsob návratu do základní polohy	mechanická pružina
Certifikát	c UL us - Recognized (OL)
Značka CE (viz prohlášení o shodě)	podle směrnice EU pro ochranu proti výbuchu (ATEX) podle směrnice EU pro nízká napětí
Stupeň krytí	IP65 IP66 IP67 se zásuvkou podle IEC 60529
Funkce odvětrání	lze škrtit
Princip těsnění	měkké
Montážní poloha	libovoln.
Odpovídá normám	VDI/VDE 3845 (NAMUR)
Pomocné ruční ovládání	s aretací žádn. tlačítkem zakryto
Způsob řízení	nepřímo řízené
Napájení řídicím tlakem	interní
Směr proudění	není reverzibilní
Překrytí	pozitivní překrytí negativní překrytí
Hodnota b	0.4 ...0.5
Hodnota C	2.1 l/sbar...5.6 l/sbar
Normální jmenovitý průtok , zpětné vedení odvětrání 4->3	110 l/min

Parametr	Hodnota
Spínací čas vyp.	6 ms...120 ms
Spínací čas zap.	4 ms...35 ms
Čas přepnutí	2 ms...55 ms
Doba sepnutí	100%
Hodnoty cívek	110/120 V AC: 50/60 Hz, příkon 2,7 VA při spínání, 1,9 VA trvale 110/120 V AC: 50/60 Hz, příkon 4,4 VA při spínání, 3,3 VA trvale 110/120 V AC: 50/60 Hz, příkon 5,2 VA při spínání, 3,1 VA trvale 110/120 V AC: 50/60 Hz, příkon 6,9 VA při spínání, 3,1 VA trvale 110 V AC: 50/60 Hz, příkon 7,7 VA při spínání, 3,8 VA trvale 120 V AC: 60 Hz, příkon 10,0 VA při spínání, 6,8 VA trvale 12 V DC: 2,8 W 12 V DC: 3,4 W 230/240 V AC: 50/60 Hz, příkon 3,9 VA při spínání, 2,8 VA trvale 230/240 V AC: 50/60 Hz, příkon 5,8 VA při spínání, 4,6 VA trvale
Provozní médium	stlačený vzduch podle ISO 8573-1:2010 [7:4:4]
Třída odolnosti korozi KBK	2 - mírně nároky na odolnost korozi
Teplota média	-20 °C...60 °C
Okolní teplota	-20 °C...60 °C
Hmotnost výrobku	335 g...685 g
Elektrické připojení	3 piny tvar A tvar B průchodka pro kabel M20x1,5 M12x1, kódování A podle EN 61076-2-101 konektor podle EN 175301-803 podle průmyslového standardu (11 mm)
Způsob upevnění	s průchozí dírou
Připojení pneumatiky 1	G1/4 1/4 NPT QS-6 QS-8 QS-10 QS-1/4 QS-5/16 QS-3/8
Pneumatické připojení 2	schéma připojení NAMUR
Pneumatické připojení 3	G1/4 1/4 NPT QS-6 QS-8 QS-10 QS-1/4 QS-5/16 QS-3/8
Pneumatické připojení 4	připojovací obrazec NAMUR
Připojení pneumatiky 5	G1/4 1/4 NPT QS-6 QS-8 QS-10 QS-5/16 QS-1/4 QS-3/8
Upozornění k materiálu	v souladu s RoHS