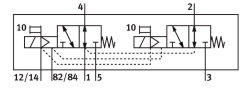
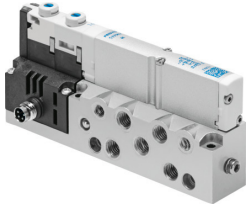


Elektromagnetický ventil VMPA14-M1H-NS-S-G1/8-PI

FESTO

Číslo dílu: 8023573



Technické údaje

Parametr	Hodnota
Funkce ventilu	2x 3/2, v klidu otevřen, monostabilní
Druh ovládání	elektrick.
Velikost ventilu	14 mm
normální jmenovitý průtok (normalizovaný podle DIN 1343)	460 l/min
Pneumatický pracovní výstup	G1/8
Provozní napětí	24 V DC
Provozní tlak	-0.09 MPa...0.8 MPa -0.9 bar...8 bar
Konstrukce	pístové šoupátko
Způsob návratu do základní polohy	mechanická pružina
Certifikát	c UL us - Recognized (OL)
Značka CE (viz prohlášení o shodě)	podle směrnice EU-EMV podle směrnice EU-RoHS
Značka UKCA (viz prohlášení o shodě)	podle předpisů UK pro EMC podle předpisů UK RoHS
Stupeň krytí	IP65 podle IEC 60529
Funkce odvětrání	lze škrtit
Princip těsnění	měkké
Montážní poloha	libovoln.
Pomocné ruční ovládání	s aretací tlačítkem
Způsob řízení	nepřímo řízené
Napájení řídicím tlakem	vnějš.
Směr proudění	reverzibilní
Překrytí	pozitivní překrytí
Indikace stavu signálu	ano
Řídicí tlak, MPa	0.3 MPa...0.8 MPa
Řídicí tlak	3 bar...8 bar
Vhodnost pro podtlak	ano
Normální jmenovitý průtok s QS-8	460 l/min
Spínací čas vyp.	25 ms
Spínací čas zap.	10 ms

Parametr	Hodnota
Max. pozitivní zkušební impulz při signálu 0	400 μ s
Max. negativní kontrolní impulz při signálu 1	200 μ s
Přípustné výkyvy napětí	+/- 25 %
Provozní médium	stlačený vzduch podle ISO 8573-1:2010 [7:4:4]
Upozornění k provoznímu/řídícímu médiu	mazaný provoz je možný (od mazání pak již nelze upustit)
Odolnost vibracím	test použití v dopravě, stupeň 2, podle FN 942017-4 a EN 60068-2-6
Odolnost nárazům	zkouška odolnosti nárazům, stupeň 2 podle normy FN942017-5 a EN 60068-2-27
Třída odolnosti korozi KBK	1 - nízké nároky na odolnost korozi
Shoda s LABS	VDMA24364-B1/B2-L
Skladovací teplota	-20 °C...40 °C
Teplota média	-5 °C...50 °C
Relativní vlhkost vzduchu	max. 90 % při 40 °C
Okolní teplota	-5 °C...50 °C
Max. utahovací moment, upevnění ventilu	0.65 Nm
Hmotnost výrobku	255 g
Elektrické připojení	4 vodiče M8x1 konektor podle EN 60947-5-2
Způsob upevnění	s průchozí dírou
Připojení řídicího tlaku vzduchu 12/14	M5
Připojení odvětrání řídicího tlaku vzduchu 82/84	M5
Připojení pneumatiky 1	G1/8
Pneumatické připojení 2	G 1/8
Pneumatické připojení 3	G1/8
Pneumatické připojení 4	G1/8
Připojení pneumatiky 5	G1/8
Upozornění k materiálu	v souladu s RoHS
Materiál těsnění	NBR
Materiál tělesa	tlakový odlitek z hliníku