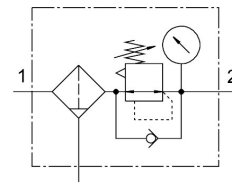


Redukční ventil s filtrem MS6-LFR-1/2-D6-E-R-M-RG-AS

Číslo dílu: 589898

FESTO



Technické údaje

Parametr	Hodnota
Velikost	6
Řada	MS
Zabezpečení ovládání	otočná hlavice s aretací s příslušenstvím, uzamykatelný
Montážní poloha	svisle +/- 5°
Jemnost filtru	40 µm
Odpouštění kondenzátu	ručně otočné
Konstrukce	regulátor s filtrem a manometrem
Max. množství kondenzátu	38 ml
Funkce regulátoru	konstantní výstupní tlak se sekundárním odvětráním
Ochrana nádoby	ochranný koš z plastu
Stupeň odlučování kondenzátu	75 %
Indikace tlaku	červeno-zelená stupnice
Provozní tlak	0.08 MPa...2 MPa 0.8 bar...20 bar
Rozsah regulace tlaku	0.3 bar...7 bar
Max. hystereze tlaku	0.025 MPa 0.25 bar 3.625 psi
normální jmenovitý průtok (normalizovaný podle DIN 1343)	6200 l/min
Provozní médium	stlačený vzduch podle ISO 8573-1:2010 [:-4:-] netečné plyny
Třída odolnosti korozi KBK	2 - mírné nároky na odolnost korozi
Shoda s LABS	VDMA24364-B1/B2-L
Skladovací teplota	-10 °C...60 °C
Vhodnost pro použití v potravinářství	viz rozšířené informace o materiálu
Třída čistoty vzduchu na výstupu	stlačený vzduch dle ISO 8573-1:2010 [7:4:4]
Teplota média	-10 °C...60 °C
Okolní teplota	-10 °C...60 °C
Velikost pórů	40 µm
Hmotnost výrobku	875 g

Parametr	Hodnota
Způsob upevnění	montáž do panelu montáž do vedení s příslušenstvím volitelně:
Připojení pneumatiky 1	G1/2
Pneumatické připojení 2	G 1/2
Upozornění k materiálu	v souladu s RoHS
Materiál ovládacího dílu	PA POM
Materiál těsnění	NBR
Materiál filtru	PE
Materiál tělesa	tlakový odlitek z hliníku
Materiál membrány	NBR
Materiál nádoby	PC
Materiál oddělovacího disku	POM