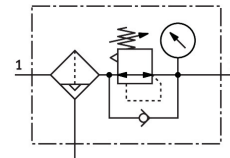


# Redukční ventil s filtrem MS6-LFR-1/2-D7-C-R-V-RG-AS

Číslo dílu: 583193

FESTO



## Technické údaje

Parametr	Hodnota
Velikost	6
Řada	MS
Zabezpečení ovládní	otočná hlavice s aretací s příslušenstvím, uzamykatelný
Montážní poloha	svisle +/- 5°
Jemnost filtru	5 µm
Odpouštění kondenzátu	automaticky ručně tlačítkem
Konstrukce	regulátor s filtrem a manometrem
Max. množství kondenzátu	38 ml
Funkce regulátoru	konstantní výstupní tlak se sekundárním odvětráním
Ochrana nádoby	ochranný koš z plastu
Stupeň odlučování kondenzátu	75 %
Indikace tlaku	červeno-zelená stupnice
Provozní tlak	0.2 MPa...1.2 MPa 2 bar...12 bar
Rozsah regulace tlaku	0.5 bar...12 bar
Max. hystereze tlaku	0.025 MPa 0.25 bar 3.625 psi
normální jmenovitý průtok (normalizovaný podle DIN 1343)	4000 l/min
Provozní médium	stlačený vzduch dle ISO 8573-1:2010 [7:4:-] netečné plyny
Třída odolnosti korozi KBK	2 - mírné nároky na odolnost korozi
Shoda s LABS	VDMA24364-B1/B2-L
Skladovací teplota	-10 °C...60 °C
Vhodnost pro použití v potravinářství	viz rozšířené informace o materiálu
Třída čistoty vzduchu na výstupu	stlačený vzduch dle ISO 8573-1:2010 [6:4:4]
Teplota média	-10 °C...60 °C
Okolní teplota	-10 °C...60 °C
Velikost pórů	5 µm
Hmotnost výrobku	875 g

<b>Parametr</b>	<b>Hodnota</b>
Způsob upevnění	montáž do panelu montáž do vedení s příslušenstvím volitelně:
Připojení pneumatiky 1	G1/2
Pneumatické připojení 2	G 1/2
Upozornění k materiálu	v souladu s RoHS
Materiál ovládacího dílu	PA POM
Materiál těsnění	NBR
Materiál filtru	PE
Materiál tělesa	tlakový odlitek z hliníku
Materiál membrány	NBR
Materiál nádoby	PC
Materiál oddělovacího disku	POM