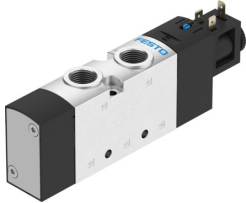


Elektromagnetický ventil

VUVS-L25-M52-AZD-G14-F8-1B2

FESTO

Číslo dílu: 575506



Technické údaje

Parametr	Hodnota
Funkce ventilu	5/2 monostabilní
Druh ovládní	elektrick.
Velikost ventilu	26.5 mm
normální jmenovitý průtok (normalizovaný podle DIN 1343)	1300 l/min
Pneumatický pracovní výstup	G1/4
Provozní napětí	24 V DC
Provozní tlak	-0.09 MPa...1 MPa -0.9 bar...10 bar
Konstrukce	pístové šoupátko
Způsob návratu do základní polohy	pneumatická pružina
Certifikát	c UL us - Recognized (OL)
Námořní klasifikace	viz. certifikát
Úřad, který vydal certifikát	DNVGL-TAA000011J
Stupeň krytí	IP65 se zásuvkou podle IEC 60529
Jmenovitá světlost	6.9 mm
Funkce odvětrání	lze škrtit
Princip těsnění	měkké
Montážní poloha	libovoln.
Pomocné ruční ovládní	s aretací tlačítkem
Způsob řízení	nepřímo řízené
Napájení řídicím tlakem	vnějš.
Směr proudění	reverzibilní
Překrytí	pozitivní překrytí
Řídicí tlak, MPa	0.25 MPa...1 MPa
Řídicí tlak	2.5 bar...10 bar
Hodnota b	0.4
Hodnota C	5.3 l/sbar
Spínací čas vyp.	35 ms
Spínací čas zap.	19 ms

Parametr	Hodnota
Doba sepnutí	100%
Max. pozitivní zkušební impuls při signálu 0	2000 µs
Max. negativní kontrolní impuls při signálu 1	3600 µs
Hodnoty cívek	24 V DC: 3,3 W
Přípustné výkyvy napětí	+/- 10 %
Provozní médium	stlačený vzduch podle ISO 8573-1:2010 [7:4:4]
Upozornění k provoznímu/řídícímu médiu	mazaný provoz je možný (od mazání pak již nelze upustit)
Odolnost vibracím	test použitý v dopravě, stupeň 2, podle FN 942017-4 a EN 60068-2-6
Odolnost nárazům	zkouška odolnosti nárazům, stupeň 2 podle normy FN942017-5 a EN 60068-2-27
Třída odolnosti korozi KBK	2 - mírné nároky na odolnost korozi
Shoda s LABS	VDMA24364-B1/B2-L
Třída čistého prostoru	Třída 6 podle ISO 14644-1
Teplota média	-10 °C...60 °C
Řídící médium	stlačený vzduch podle ISO 8573-1:2010 [7:4:4]
Okolní teplota	-10 °C...60 °C
Hmotnost výrobku	363 g
Elektrické připojení	tvar B podle průmyslového standardu (11 mm)
Způsob upevnění	na přípojovací lištu s průchozí dírou volitelně:
Připojení otvoru pro odvětrání ("dýchání") mechaniky	není svedeno
Připojení vzduchové pružiny 12	M5
Připojení odvětrání řídicího tlaku 84	M5
Připojení řídicího tlaku vzduchu 14	M5
Připojení pneumatiky 1	G1/4
Pneumatické připojení 2	G 1/4
Pneumatické připojení 3	G1/4
Pneumatické připojení 4	G1/4
Připojení pneumatiky 5	G1/4
Upozornění k materiálu	v souladu s RoHS
Materiál těsnění	HNBR NBR
Materiál tělesa	tlakový odlitek z hliníku lakováno
Materiál pístového šoupátka	tvárná slitina hliníku
Materiál šroubů	ocel, pozinkováno