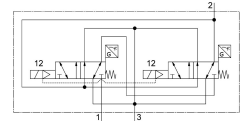
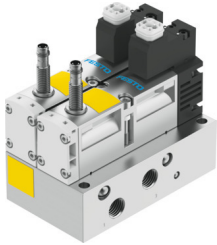


# Řídicí blok VOFA-L26-T32C-M-G14-1C1-APP

Číslo dílu: 574011

FESTO



## Technické údaje

Parametr	Hodnota
Funkce ventilu	3/2, v klidu uzavř., monostabil.
Druh ovládání	elektrick.
Šířka	65 mm
normální jmenovitý průtok (normalizovaný podle DIN 1343)	1050 l/min
Pneumatický pracovní výstup	G1/4
Provozní napětí	24 V DC
Provozní tlak	0.3 MPa...1 MPa 3 bar...10 bar 43.5 psi...145 psi
Konstrukce	pístové šoupátko
Způsob návratu do základní polohy	mechanická pružina
Stupeň krytí	IP65 NEMA 4
Certifikát	c UL us - Recognized (OL)
Značka KC	KC-EMC
Značka CE (viz prohlášení o shodě)	podle směrnice EU-EMV podle směrnice EU pro stroje a zařízení
Značka UKCA (viz prohlášení o shodě)	podle předpisů UK pro EMC podle předpisů UK pro stroje
Úřad, který vydal certifikát	UL MH19482
Funkce odvětrání	lze škrtit
Princip těsnění	měkké
Montážní poloha	libovoln.
Odpovídá normám	EN 60947-5-2
Pomocné ruční ovládání	žádn.
Způsob řízení	nepřímo řízené
Napájení řídicím tlakem	interní
Směr proudění	není reverzibilní
Princip měření	indukční
Překrytí	pozitivní překrytí
Ochrana proti přepólování, čidlo	pro všechna elektrická připojení
Bezpečnostní funkce	odvětrání manipulační bezpečnost, ochrana před neočekávaným spuštěním

Parametr	Hodnota
Úroveň vlastností (PL)	odvětrání / až kategorie 4, úroveň vlastností e manipulační bezpečnost, ochrana před neočekávaným spuštěním / až do kategorie 4, úroveň vlastností e
Upozornění k nucené dynamizaci	frekvence spínání minimálně 1/týden
Indikace stavu signálu	s příslušenstvím
Snímání spínací polohy	klidová poloha s čidlem
Indikace stavu sepnutí čidla	LED
Řídicí tlak, MPa	0.3 MPa...1 MPa
Řídicí tlak	3 bar...10 bar
Vhodnost pro podtlak	ne
Normální průtok odvětrání 6->0 barů	2650 l/min
Normální průtok odvětrání 6->0 barů v případě závady	1050 l/min
Spínací čas vyp.	54 ms
Spínací čas zap.	24 ms
Ventil - spínací čas čidla zap.	58 ms
Ventil - spínací čas čidla vyp.	11 ms
Doba sepnutí	100%
Max. pozitivní zkušební impuls při signálu 0	1000 µs
Max. negativní kontrolní impuls při signálu 1	800 µs
Spínací výstup	PNP
Hodnoty cívek	24 V DC: 1,8 W
Přípustné výkyvy napětí	-15 % / +10 %
Provozní médium	stlačený vzduch podle ISO 8573-1:2010 [7:4:4]
Upozornění k provoznímu/řídicímu médiu	mazaný provoz je možný (od mazání pak již nelze upustit)
Odolnost vibracím	test použití v dopravě, stupeň 2, podle FN 942017-4 a EN 60068-2-6
Odolnost nárazům	zkouška odolnosti nárazům, stupeň 2 podle normy FN942017-5 a EN 60068-2-27
Třída odolnosti korozi KBK	0 - žádné nároky na odolnost korozi
Shoda s LABS	VDMA24364-B1/B2-L
Max. magnetické rušivé pole	60 mT
Teplota média	-5 °C...50 °C
Hladina akustického tlaku	85 dB(A)
Ochrana před přímým a nepřímým dotekem	PELV třída ochrany podle EN60950/IEC 950
Řídicí médium	stlačený vzduch podle ISO 8573-1:2010 [7:4:4]
Okolní teplota	-5 °C...50 °C
Jmenovitá nadmořská výška použití	1000 m podle VDE 0580
Hmotnost výrobku	1134 g
Rozsah provozního napětí, DC, čidlo	10 V...30 V
Odolnost čidla zkratu	pulsní
Proud čidla naprázdno	10 mA
Max. výstupní proud čidla	200 mA
Max. frekvence spínání čidla	5000 Hz
Zbytkové zvlnění, senzor	± 10 %
Úbytek napětí, čidlo	2 V
Elektrické připojení	Tvar C podle EN 175301-803 bez ochranného vodiče
Připojení čidla	konektor 3 piny M8x1
Způsob upevnění	s průchozí dírou
Připojení pneumatiky 1	G1/4
Pneumatické připojení 2	G 1/4
Pneumatické připojení 3	G1/4

<b>Parametr</b>	<b>Hodnota</b>
Upozornění k materiálu	v souladu s RoHS
Materiál těsnění	FPM HNBR NBR
Materiál tělesa	tlakový odlitek z hliníku PA
Materiál šroubů	ocel, pozinkováno
Funkce spínacího prvku	rozpínací