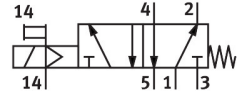
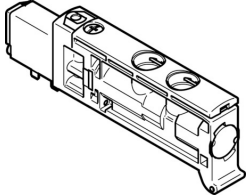


Elektromagnetický ventil VUVB-ST12-M52-MZD-QX-D-1T1

FESTO

Číslo dílu: 570909



Technické údaje

Parametr	Hodnota
Funkce ventilu	5/2 monostabilní
Druh ovládání	elektrick.
Velikost ventilu	12 mm
normální jmenovitý průtok (normalizovaný podle DIN 1343)	240 l/min...400 l/min
Pneumatický pracovní výstup	QS-4 QS-6
Provozní tlak	0.28 MPa...0.8 MPa 2.8 bar...8 bar
Konstrukce	Sedlový ventil s vratnou pružinou
Způsob návratu do základní polohy	mechanická pružina
Stupeň krytí	IP65
Jmenovitá světlost	4 mm
Funkce odvětrání	nelze škrtit
Princip těsnění	měkké
Montážní poloha	libovoln.
Pomocné ruční ovládání	s aretací tlačítkem
Způsob řízení	nepřímo řízené
Napájení řídicím tlakem	vnějš.
Směr proudění	není reverzibilní
Upozornění k provoznímu tlaku	0 - 0,8 MPa při vnějším řídicím tlaku 0 - 8 barů při vnějším přívodu řídicího tlaku
Řídicí tlak, MPa	0.28 MPa...0.8 MPa
Řídicí tlak	2.8 bar...8 bar
Spínací čas vyp.	14 ms
Spínací čas zap.	6 ms
Doba sepnutí	100%
Max. pozitivní zkušební impuls při signálu 0	800 μs
Max. negativní kontrolní impuls při signálu 1	300 μs
Hodnoty cívek	24 V DC: 1,0 W
Přípustné výkyvy napětí	+/- 10 %
Provozní médium	stlačený vzduch podle ISO 8573-1:2010 [7:4:4]

Parametr	Hodnota
Upozornění k provoznímu/řídícímu médiu	mazaný provoz je možný (od mazání pak již nelze upustit)
Odolnost vibracím	Zkouška použití v dopravě, stupeň 1 podle FN 942017-4 a EN 60068-2-6
Odolnost nárazům	zkouška nárazem, stupeň 1 podle FN 942017-5 a EN 60068-2-27
Třída odolnosti korozi KBK	0 - žádné nároky na odolnost korozi
Shoda s LABS	VDMA24364-B1/B2-L
Teplota média	-5 °C...60 °C
Hladina akustického tlaku	85 dB(A)
Okolní teplota	-5 °C...60 °C
Hmotnost výrobku	27.8 g
Elektrické připojení	prostřednictvím připojovací desky
Způsob upevnění	na připojovací desku
Připojení pomocného řídicího tlaku 14	připojovací deska
Připojení pneumatiky 1	Připojovací deska
Pneumatické připojení 3	Připojovací deska
Připojení pneumatiky 5	připojovací deska
Upozornění k materiálu	v souladu s RoHS
Materiál těsnění	NBR TPE-U(PU)
Materiál tělesa	zesílený PA
Materiál pístového šoupátka	tvárná slitina hliníku