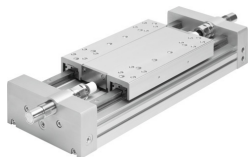


Přímočarý pohon DGC-25- -HD-

Číslo dílu: 567548

FESTO



Technické údaje

Parametr	Hodnota
Zdvih	1 mm...5000 mm
Průměr pístu	25 mm
Tlumení	tlumič nárazu, tvrdá charakteristika tlumič nárazu, měkká charakteristika
Montážní poloha	libovoln.
Vedení	vedení v kuličkových oběžných pouzdrech
Snímání poloh	pro přibližovací čidlo
Varianty	chráněné vedení v kuličkových oběžných pouzdrech přídavné saně, standardní, vlevo přídavné saně, standardní, vpravo
Provozní tlak	0.25 MPa...0.8 MPa 2.5 bar...8 bar
Princip činnosti	dvojčinný
Provozní médium	stlačený vzduch podle ISO 8573-1:2010 [7:-:-]
Upozornění k provoznímu/řídícímu médiu	mazaný provoz je možný (od mazání pak již nelze upustit)
Třída odolnosti korozi KBK	0 - žádné nároky na odolnost korozi
Shoda s LABS	VDMA24364-zóna III
Okolní teplota	-10 °C...60 °C
Teoretická síla při 6 barech, pohyb vzad	295 N
Teoretická síla při 6 barech, pohyb vpřed	295 N
Pohybující se hmotnost	2.25 kg
Pohybující se hmotnost při zdvihu 0 mm	7.51 kg
Přídavek hmotnosti na 10 mm zdvihu	0.105 kg
Způsob upevnění	s příslušenstvím
Upozornění k materiálu	v souladu s RoHS
Materiál víka	tvárná slitina hliníku
Materiál těsnění	NBR TPE-U(PU)