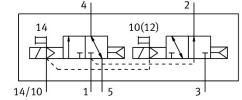
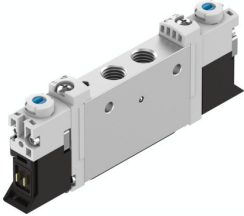


Elektromagnetický ventil VUVG-L10-T32H-AZT-M7-1P3

Číslo dílu: 566481

FESTO



Technické údaje

Parametr	Hodnota
Funkce ventilu	2x3/2, otevřen/uzavřen, monostabilní
Druh ovládání	elektrick.
Velikost ventilu	10 mm
normální jmenovitý průtok (normalizovaný podle DIN 1343)	170 l/min
Pneumatický pracovní výstup	M7
Provozní napětí	24 V DC
Provozní tlak	0.15 MPa...1 MPa 1.5 bar...10 bar
Konstrukce	pístové šoupátko
Způsob návratu do základní polohy	pneumatická pružina
Certifikát	RCM Mark c UL us - Recognized (OL)
Stupeň krytí	IP40 IP65 se zásuvkou
Jmenovitá světlost	2.7 mm
Funkce odvětrání	lze škrtit
Princip těsnění	měkké
Montážní poloha	libovoln.
Pomocné ruční ovládání	s aretací tlačítkem zakryto
Způsob řízení	nepřímo řízené
Napájení řídicím tlakem	vnějš.
Překrytí	pozitivní překrytí
Řídicí tlak, MPa	0.15 MPa...0.8 MPa
Řídicí tlak	1.5 bar...8 bar
Vhodnost pro podtlak	ne
Spínací čas vyp.	15 ms
Spínací čas zap.	6 ms
Doba sepnutí	100%
Max. pozitivní zkušební impuls při signálu 0	700 μs
Max. negativní kontrolní impuls při signálu 1	900 μs

Parametr	Hodnota
Hodnoty cívek	24 V DC: 1,0 W 24 V DC: fáze nízkého proudu 0,3 W, fáze vysokého proudu 1,0 W
Přípustné výkyvy napětí	+/- 10 %
Provozní médium	stlačený vzduch podle ISO 8573-1:2010 [7:4:4]
Upozornění k provoznímu/řídícímu médiu	mazaný provoz je možný (od mazání pak již nelze upustit)
Odolnost vibracím	test použití v dopravě, stupeň 2, podle FN 942017-4 a EN 60068-2-6
Omezení okolní teploty a teploty médií	-5 - 50 °C bez snižování proudu
Odolnost nárazům	zkouška odolnosti nárazům, stupeň 2 podle normy FN942017-5 a EN 60068-2-27
Třída odolnosti korozi KBK	2 - mírné nároky na odolnost korozi
Shoda s LABS	VDMA24364-B1/B2-L
Třída čistého prostoru	Třída 5 podle ISO 14644-1
Teplota média	-5 °C...60 °C
Řídící médium	stlačený vzduch podle ISO 8573-1:2010 [7:4:4]
Okolní teplota	-5 °C...60 °C
Hmotnost výrobku	97 g
Elektrické připojení	prostřednictvím elektrické připojovací desky
Způsob upevnění	na připojovací lištu s průchozí dírou volitelně:
Připojení řídicího tlaku vzduchu 12/14	M3
Připojení pneumatiky 1	M7
Pneumatické připojení 2	M7
Pneumatické připojení 3	M7
Pneumatické připojení 4	M7
Připojení pneumatiky 5	M7
Upozornění k materiálu	v souladu s RoHS
Materiál těsnění	HNBR NBR
Materiál tělesa	tvárná slitina hliníku