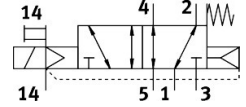
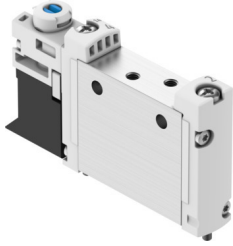


Elektromagnetický ventil VUVG-L10A-M52-RZT-M3-1P3

FESTO

Číslo dílu: 566443



Technické údaje

| Parametr | Hodnota |
|--|---|
| Funkce ventilu | 5/2 monostabilní |
| Druh ovládání | elektrick. |
| Velikost ventilu | 10 mm |
| normální jmenovitý průtok (normalizovaný podle DIN 1343) | 100 l/min |
| Pneumatický pracovní výstup | M3 |
| Provozní napětí | 24 V DC |
| Provozní tlak | -0.09 MPa...1 MPa -0.9 bar...10 bar |
| Konstrukce | pístové šoupátko |
| Způsob návratu do základní polohy | mechanická pružina pneumatická pružina |
| Certifikát | RCM Mark c UL us - Recognized (OL) |
| Stupeň krytí | IP40 IP65 se zásuvkou |
| Jmenovitá světlost | 2 mm |
| Funkce odvětrání | lze škrtit |
| Princip těsnění | měkké |
| Montážní poloha | libovoln. |
| Pomocné ruční ovládání | s aretací tlačítkem zakryto |
| Způsob řízení | nepřímo řízené |
| Napájení řídicím tlakem | vnějš. |
| Překrytí | pozitivní překrytí |
| Řídicí tlak, MPa | 0.25 MPa...0.8 MPa |
| Řídicí tlak | 2.5 bar...8 bar |
| Vhodnost pro podtlak | ano |
| Spínací čas vyp. | 15 ms |
| Spínací čas zap. | 7 ms |
| Doba sepnutí | 100% |
| Max. pozitivní zkušební impulz při signálu 0 | 700 μs |

| Parametr | Hodnota |
|---|--|
| Max. negativní kontrolní impulz při signálu 1 | 900 µs |
| Hodnoty cívek | 24 V DC: 1,0 W 24 V DC: fáze nízkého proudu 0,3 W, fáze vysokého proudu 1,0 W |
| Přípustné výkyvy napětí | +/- 10 % |
| Provozní médium | stlačený vzduch podle ISO 8573-1:2010 [7:4:4] |
| Upozornění k provoznímu/řídícímu médiu | mazaný provoz je možný (od mazání pak již nelze upustit) |
| Odolnost vibracím | test použití v dopravě, stupeň 2, podle FN 942017-4 a EN 60068-2-6 |
| Omezení okolní teploty a teploty médií | -5 - 50 °C bez snižování proudu |
| Odolnost nárazům | zkouška odolnosti nárazům, stupeň 2 podle normy FN942017-5 a EN 60068-2-27 |
| Třída odolnosti korozi KBK | 2 - mírné nároky na odolnost korozi |
| Shoda s LABS | VDMA24364-B1/B2-L |
| Třída čistého prostoru | Třída 5 podle ISO 14644-1 |
| Teplota média | -5 °C...60 °C |
| Řídící médium | stlačený vzduch podle ISO 8573-1:2010 [7:4:4] |
| Okolní teplota | -5 °C...60 °C |
| Hmotnost výrobku | 38 g |
| Elektrické připojení | prostřednictvím elektrické připojovací desky |
| Způsob upevnění | na připojovací lištu s průchozí dírou volitelně: |
| Připojení řídicího tlaku vzduchu 12/14 | M3 |
| Připojení pneumatiky 1 | M3 |
| Pneumatické připojení 2 | M3 |
| Pneumatické připojení 3 | M3 |
| Pneumatické připojení 4 | M3 |
| Připojení pneumatiky 5 | M3 |
| Upozornění k materiálu | v souladu s RoHS |
| Materiál těsnění | HNBR NBR |
| Materiál tělesa | tvárná slitina hliníku |