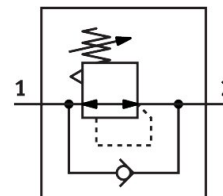


# Redukční ventil MS4-LR-1/4-D6-VS

Číslo dílu: 563023

FESTO



## Technické údaje

Parametr	Hodnota
Velikost	4
Řada	MS
Zabezpečení ovládání	otočná hlavice s aretací
Montážní poloha	libovoln.
Konstrukce	přímo řízený membránový redukční ventil
Funkce regulátoru	konstantní výstupní tlak se sekundárním odvětráním se zpětným odvětráním
Provozní tlak	0.08 MPa...1.4 MPa 0.8 bar...14 bar
Rozsah regulace tlaku	0.3 bar...7 bar
Max. hystereze tlaku	0.025 MPa 0.25 bar 3.625 psi
normální jmenovitý průtok (normalizovaný podle DIN 1343)	1800 l/min
Provozní médium	stlačený vzduch podle ISO 8573-1:2010 [7:4:4] netečné plyny
Upozornění k provoznímu/řídícímu médiu	mazaný provoz je možný (od mazání pak již nelze upustit)
Třída odolnosti korozi KBK	2 - mírné nároky na odolnost korozi
Shoda s LABS	VDMA24364-B1/B2-L
Skladovací teplota	-10 °C...60 °C
Vhodnost pro použití v potravinářství	viz rozšířené informace o materiálu
Teplota média	-10 °C...60 °C
Okolní teplota	-10 °C...60 °C
Hmotnost výrobku	225 g
Způsob upevnění	volitelně: montáž do panelu montáž do vedení s příslušenstvím
Připojení pneumatiky 1	G1/4
Pneumatické připojení 2	G 1/4
Upozornění k materiálu	v souladu s RoHS
Materiál připojovací desky	tlakový odlitek z hliníku

<b>Parametr</b>	<b>Hodnota</b>
Materiál ovládacího dílu	PA POM
Materiál těsnění	NBR
Materiál tělesa	tlakový odlitek z hliníku
Materiál membrány	NBR