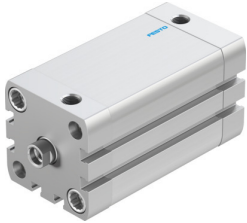


Kompaktní válec ADN-1 5/8"-2 1/2"-I-P-A

Číslo dílu: 557116

FESTO



Technické údaje

Parametr	Hodnota
Zdvih	2.5 in
Průměr pístu	1 5/8"
Závit na pístnici / pohybové tyči	5/16-24 UNF-2B
Vychází z norem	ISO 21287
Tlumení	pružné tlumicí kroužky/destičky na obou stranách
Montážní poloha	libovoln.
Princip činnosti	dvojčinný
Zakončení pístnice / pohybové tyče	vnitřní závit
Konstrukce	píst Pístnice Profilová trubka
Snímání poloh	pro přibližovací čidlo
Varianty	jednostranná pístnice
Provozní tlak	0.1 MPa...1 MPa 1 bar...10 bar 14.5 psi...145 psi
Provozní médium	stlačený vzduch podle ISO 8573-1:2010 [7:4:4]
Upozornění k provoznímu/řídícímu médiu	mazaný provoz je možný (od mazání pak již nelze upustit)
Třída odolnosti korozi KBK	2 - mírné nároky na odolnost korozi
Shoda s LABS	VDMA24364-B1/B2-L
Okolní teplota	-4 °F...176 °F
Energie nárazu v koncových polohách	0.516 ft lbf
Teoretická síla při 6 barech, pohyb vzad	154 lbf
Teoretická síla při 6 barech, pohyb vpřed	170 lbf
Pohybující se hmotnost při zdvíhu 0 mm	2.83 oz
Nárůst pohybující se hmotnosti na 10 mm zdvíhu	1.31 oz
Základní hmotnost při zdvíhu 0 mm	12.2 oz
Přídavek hmotnosti na 10 mm zdvíhu	0.319 oz
Způsob upevnění	s průchozí dírou s vnitřním závitem s příslušenstvím volitelně:
Pneumatické připojení	NPT1/8

Parametr	Hodnota
Materiál lícovaných šroubů	ocel
Materiál víka	Tvárná hliníková slitina, eloxovaná
Materiál dynamických těsnění	TPE-U(PU)
Materiál pístitnice / pohybové tyče	silně legovaná ocel
Materiál trubky válce	tvárná hliníková slitina, hladce eloxováno