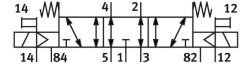
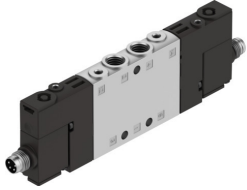


# Elektromagnetický ventil CPE10-M1CH-5/3ES-M7

Číslo dílu: 550230

FESTO



## Technické údaje

| Parametr   | Hodnota  |
|--|--|
| Funkce ventilu   | 5/3, ve stř. pol. odvětráno                    |
| Druh ovládání  | elektrick.                                     |
| Šířka  | 10 mm  |
| normální jmenovitý průtok (normalizovaný podle DIN 1343) | 250 l/min                                      |
| Pneumatický pracovní výstup                              | M7   |
| Provozní napětí  | 24 V DC  |
| Provozní tlak  | -0.09 MPa...1 MPa<br>-0.9 bar...10 bar         |
| Konstrukce   | pístové šoupátko                               |
| Způsob návratu do základní polohy                        | mechanická pružina                             |
| Certifikát   | c UL us - Recognized (OL)                      |
| Námořní klasifikace                                      | viz. certifikát                                |
| Úřad, který vydal certifikát                             | DNV-TAA000032X<br>UL MH19482                   |
| Stupeň krytí   | IP65<br>IP67<br>se zásuvkou<br>podle IEC 60529 |
| Jmenovitá světlost                                       | 4 mm   |
| Funkce odvětrání   | lze škrtnit                                    |
| Princip těsnění  | měkké  |
| Montážní poloha  | libovoln.                                      |
| Pomocné ruční ovládání                                   | s příslušenstvím s aretací<br>tlačítkem        |
| Způsob řízení  | nepřímé řízení                                 |
| Napájení řídicím tlakem                                  | vnějš.   |
| Směr proudění  | reverzibilní                                   |
| Označení pozice pro ventil                               | držák popisových štítků                        |
| Překrytí   | pozitivní překrytí                             |
| Řídicí tlak, MPa   | 0.3 MPa...0.8 MPa                              |
| Řídicí tlak  | 3 bar...8 bar                                  |
| Spínací čas vyp.   | 20 ms  |
| Spínací čas zap.   | 16 ms  |

| Parametr                                      | Hodnota  |
|---|--|
| Doba sepnutí                                  | 100%   |
| Max. pozitivní zkušební impuls při signálu 0  | 1200 µs  |
| Max. negativní kontrolní impuls při signálu 1 | 900 µs   |
| Hodnoty cívek                                 | 24 V DC: 1,28 W  |
| Přípustné výkyvy napětí                       | -15 % / +10 %  |
| Provozní médium                               | stlačený vzduch podle ISO 8573-1:2010 [7:4:4]                              |
| Upozornění k provoznímu/řídícímu médiu        | mazaný provoz je možný (od mazání pak již nelze upustit)                   |
| Odolnost vibracím                             | test použitý v dopravě, stupeň 2, podle FN 942017-4 a EN 60068-2-6         |
| Odolnost nárazům                              | zkouška odolnosti nárazům, stupeň 2 podle normy FN942017-5 a EN 60068-2-27 |
| Třída odolnosti korozi KBK                    | 2 - mírné nároky na odolnost korozi  |
| Shoda s LABS                                  | VDMA24364-B1/B2-L  |
| Teplota média                                 | -5 °C...50 °C  |
| Řídící médium                                 | stlačený vzduch podle ISO 8573-1:2010 [7:4:4]                              |
| Okolní teplota                                | -5 °C...50 °C  |
| Max. utahovací moment konektoru               | 0.4 Nm   |
| Hmotnost výrobku                              | 68 g   |
| Elektrické připojení                          | 4 vodiče<br>M8x1   |
| Způsob upevnění                               | s průchozí dírou   |
| Připojení odvětrání řídicího tlaku 82         | M3   |
| Připojení odvětrání řídicího tlaku 84         | M3   |
| Připojení řídicího tlaku 12                   | M3   |
| Připojení řídicího tlaku vzduchu 14           | M3   |
| Připojení pneumatiky 1                        | M7   |
| Pneumatické připojení 2                       | M7   |
| Pneumatické připojení 3                       | M7   |
| Pneumatické připojení 4                       | M7   |
| Připojení pneumatiky 5                        | M7   |
| Upozornění k materiálu                        | v souladu s RoHS   |
| Materiál těsnění                              | NBR  |
| Materiál tělesa                               | tlakový odlitek z hliníku  |